

AZ EFOP-1.9.4-VEKOP-16-2016-00001 KIEMELT PROJEKT „A SZOCIÁLIS ÁGAZAT MÓDSZERTANI ÉS INFORMÁCIÓS RENDSZEREINEK MEGÚJÍTÁSA”

1.1.A

A DEMENCIA KORSZERŰ SZEMLÉLETE

2021.04.13.

EGERVÁRI ÁGNES

SZÉCHENYI 2020



MAGYARORSZÁG
KORMÁNYA

Európai Unió
Európai Szociális
Alap



BEFEKTETÉS A JÖVŐBE

DEMENTIA

Ernyőfogalom
számos kognitív zavarral járó tünetegyüttes összefoglaló neve

ALZHEIMER'S
50% - 75%

VASZKULÁRIS
20-30 %

LBD
10-20%

FTD
10-15%

TÉNYEK ÉS TÁRSADALMI HATÁSOK

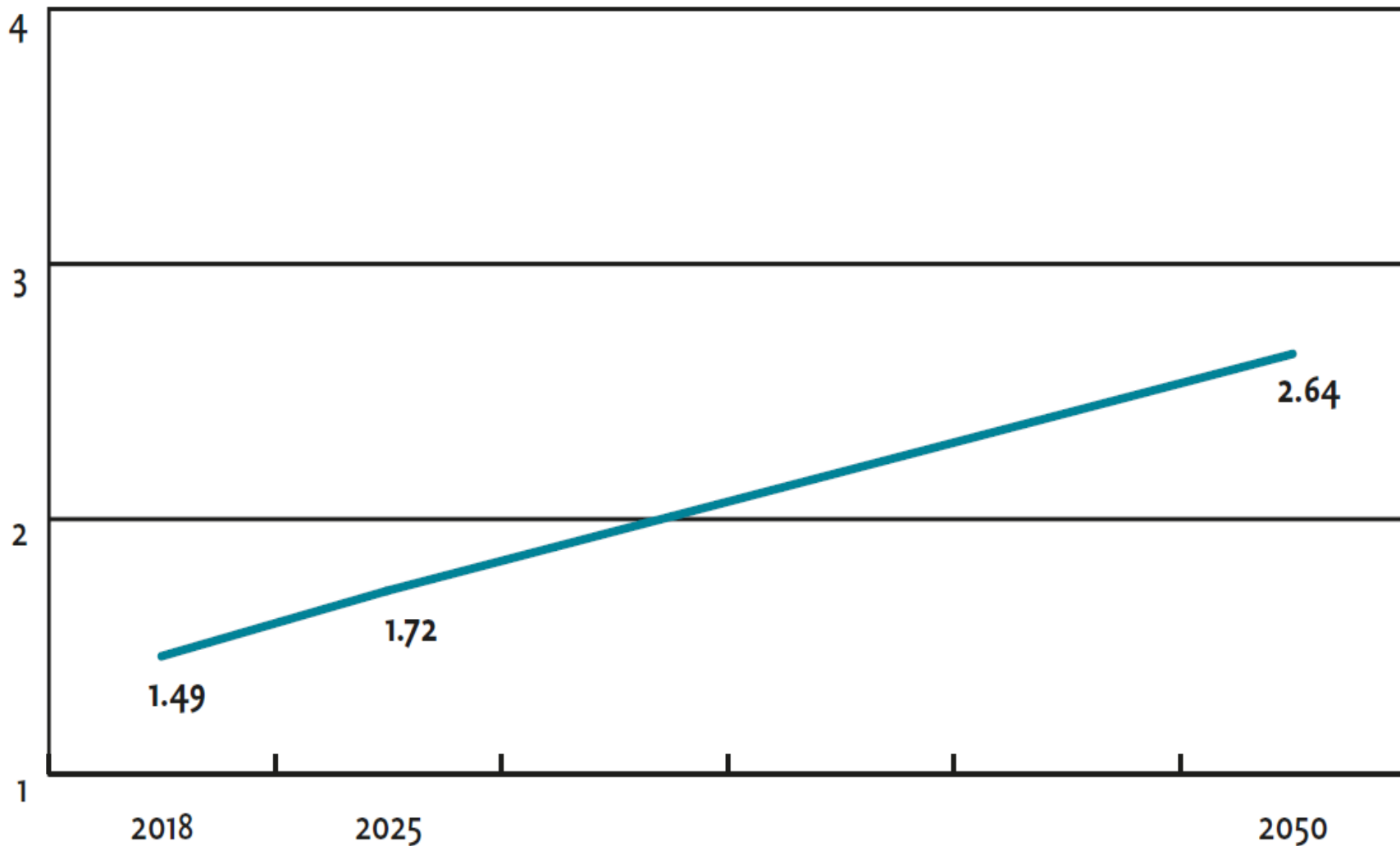
- Hazánkban közel 250 ezer ember él demenciával
- Az érintettek száma a hozzátartozókkal együtt meghaladhatja az 1 millió főt ami a teljes magyar lakosság 10%-át jelenti!
- Hatékony gyógyszeres kezelés nincs, hosszú a kórlefolyás
- Az egyik legnagyobb kihívás a társadalom számára
 - Hiányos az egyén és a társadalom releváns ismerete
 - Az idősödők és a családok sem készülnek tudatosan arra, hogy érintetté válhatnak
 - Nincs megfelelő szolgáltatási kínálat és támogatói háttér, így a gondozó családok nagymértékben magukra maradnak.

SZEMLÉLETVÁLTÁS ÉS TUDÁSBŐVÍTÉS

a korszerű, az érintettek meglégedésére végzett és fenntartható demencia gondozás alapfeltétele

A DEMENCIA NEM VÁLOGAT!

DEMENCIA MAGYARORSZÁGON



1.1.a. PROJEKTELEMEK

KORAI SZŰRÉS

Magyarország átfogó
egészségvédelmi szűrőprogram
21 alkalommal, közel 1000 fő

IP SZAKÉRTŐK

- Határterületek
- **Ágazatközi munkacsoport**
- megszólítás

KUTATÁS

Demenciával élők és családtagjaik
életminőségének vizsgálata

DEMENCIA TANÁCSADÓ

- HOL
- Támogatás a diagnózis után **DT**
- Rendszerleíró dokumentum
- Módszertani ajánlás

HÁLÓZAT

problémaorientált szakmai párbeszéd
támogató háttér, kapcsolati háló
hírlevél

ALZHEIMER CAFÉK

- Módszertani útmutató
- Facilitált önszervező csoport
- Háromoldalú együttműködések

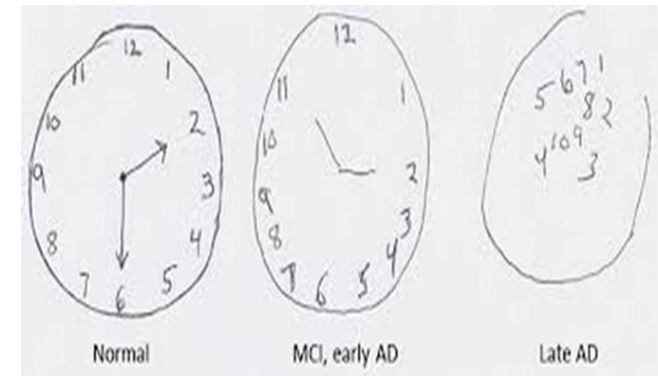
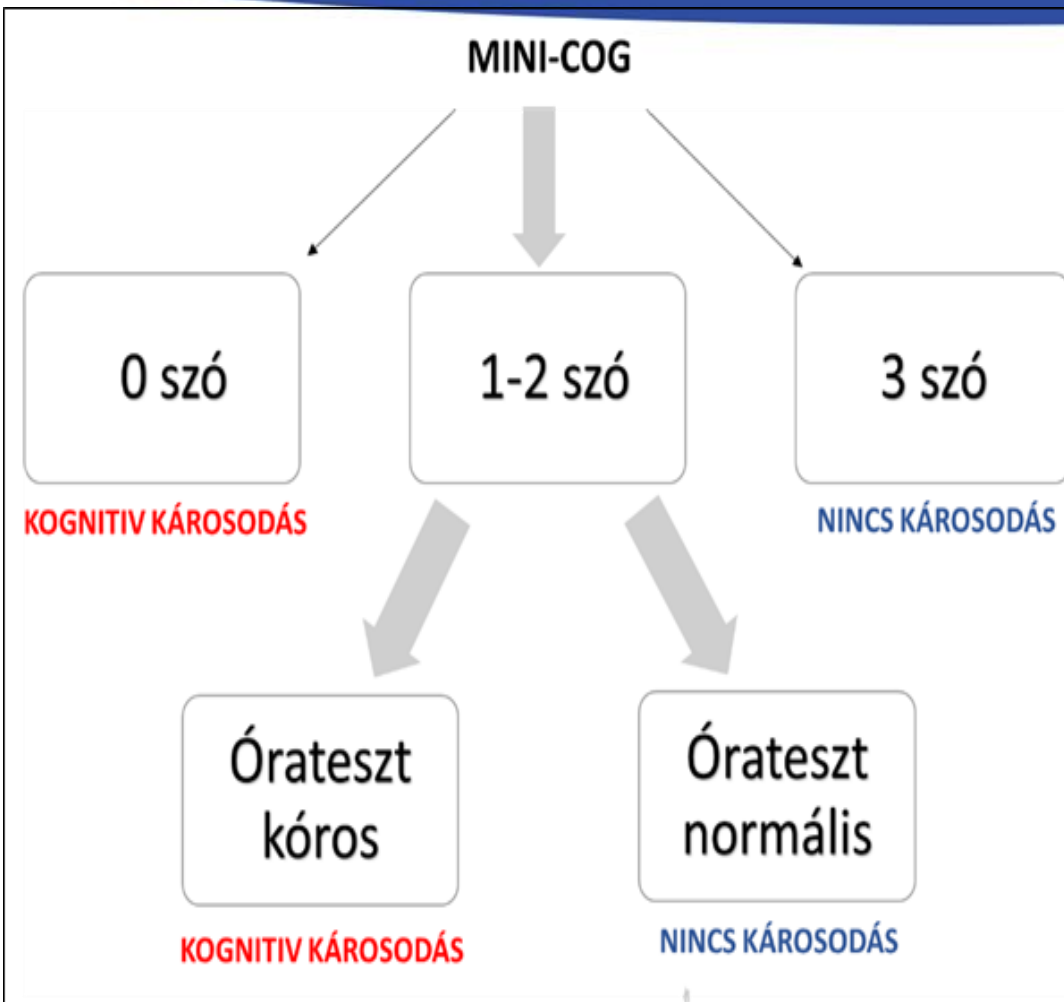
SZŰRÉS

Magyarország átfogó egészségvédelmi szűrőprogramja 2010 – 2020 – 2030

www.egeszsegprogram.eu



SZŰRÉS - ESÉLY A KORAI DIAGNÓZISRA



[Borson, S.: Int J Geriatr Psychiatry.](#)
2000 Nov;15(11):1021-7.

Magyarország átfogó egészségvédelmi szűrőprogramja
2020 – 2020 – 2030

Magyarország átfogó egészségvédelmi szűrőprogramja
2010 – 2020 – 2030

www.egeszsegprogram.eu

SZÜRŐVIZSGÁLATOK - ÉLETMÓDTANÁCSADÁS
BIZTONSÁGOSAN

Előre egyetértett időpont – 1,5 méteres távolság – kötelező szájmazsk viselés – 3 szintű biztonsági protokoll

A PROGRAMOKAT KIZÁRÓLAG TÜNEMENTES,
EGÉSZÉSES ÁLLAMPOLGÁROK LÁTOGATHATJÁKI!

Magyarország átfogó egészségvédelmi szűrőprogramja 2010-2020-2030 általános influenza szezon esetén minden alkalommal 3 szintű előszűrés beletévesítési protokollt alkalmaz a szűrővizsgálatokon, valamint az életmódtanácsadáson résztvevő látogatók számára. A 3 szintű beletévesítési protokoll minden látogató részére kötelező, amelyek a következők:

1. KÉZHIGIÉNÉS PROGRAM
2. TESTHŐMÉRSÉKLET MEGHATÁROZÁS – MESTERSÉGES INTELLIGENCIÁVAL ELLÁTOTT HŐKAMERÁS TESTHŐMÉRSÉKLET-MÉRŐ RENDSZER
3. RIZIKÓ FELMÉRÉS (LÁZ, KÖHÖGÉS, ORRFOLYÁS)

SZÜRÉSI PROTOKOLL – SPECIÁLIS SZÜRŐÁLLOMÁS

1. SZÜRŐVIZSGÁLATON CSAK A 3 SZINTŰ ELŐSZŰRÉSEN RÉSZTVEVŐ, TÜNEMENTES LÁTOGATÓK VEHETNEK RÉSZT
2. LEVEGŐ TISZTÍTÁSA VIRUSOK, BAKTÉRIUMOK ELTÁVOLÍTÁSA KERINGTETŐ RENDSZER ALKALMAZÁSA, STERIL KÖRNYEZET KIALAKÍTÁSA, BIZTOSÍTÁSA
3. FERTŐTLENÍTŐ RENDSZER AZ EGÉSZSÉGÜGYI SZAKSZEMÉLYZET SZÁMÁRA
4. FERTŐTLENÍTHETŐ FALAK – ESZKÖZÖK – BÜTORZAT
5. EGÉSZSÉGÜGYI SZAKSZEMÉLYZET RÉSZÉRE ARCPAJZS, SZÁJMASZK ÉS GUMIKESZTYŰ HASZNÁLATA



Magyarország átfogó egészségvédelmi szűrőprogramja
2010 – 2020 – 2030
www.egeszsegprogram.eu
BIZTONSÁGI BELEPTETŐ PONT



Magyarország átfogó egészségvédelmi szűrőprogramja
2010 – 2020 – 2030

www.egeszsegprogram.eu

Magyarország átfogó egészségvédelmi szűrőprogramja
2010 – 2020 – 2030

www.egeszsegprogram.eu

SZABADULJUNK MEG A KÓROKOZÓKTÓL!

Magyarország átfogó egészségvédelmi szűrőprogramja 2010-2020-2030
Magyar Egészségügyi Szakdolgozói Kamra
Magyar Védőnők Egyesületének
KÉZHIGIÉNÉS OKTATÓ PROGRAMJA 2020

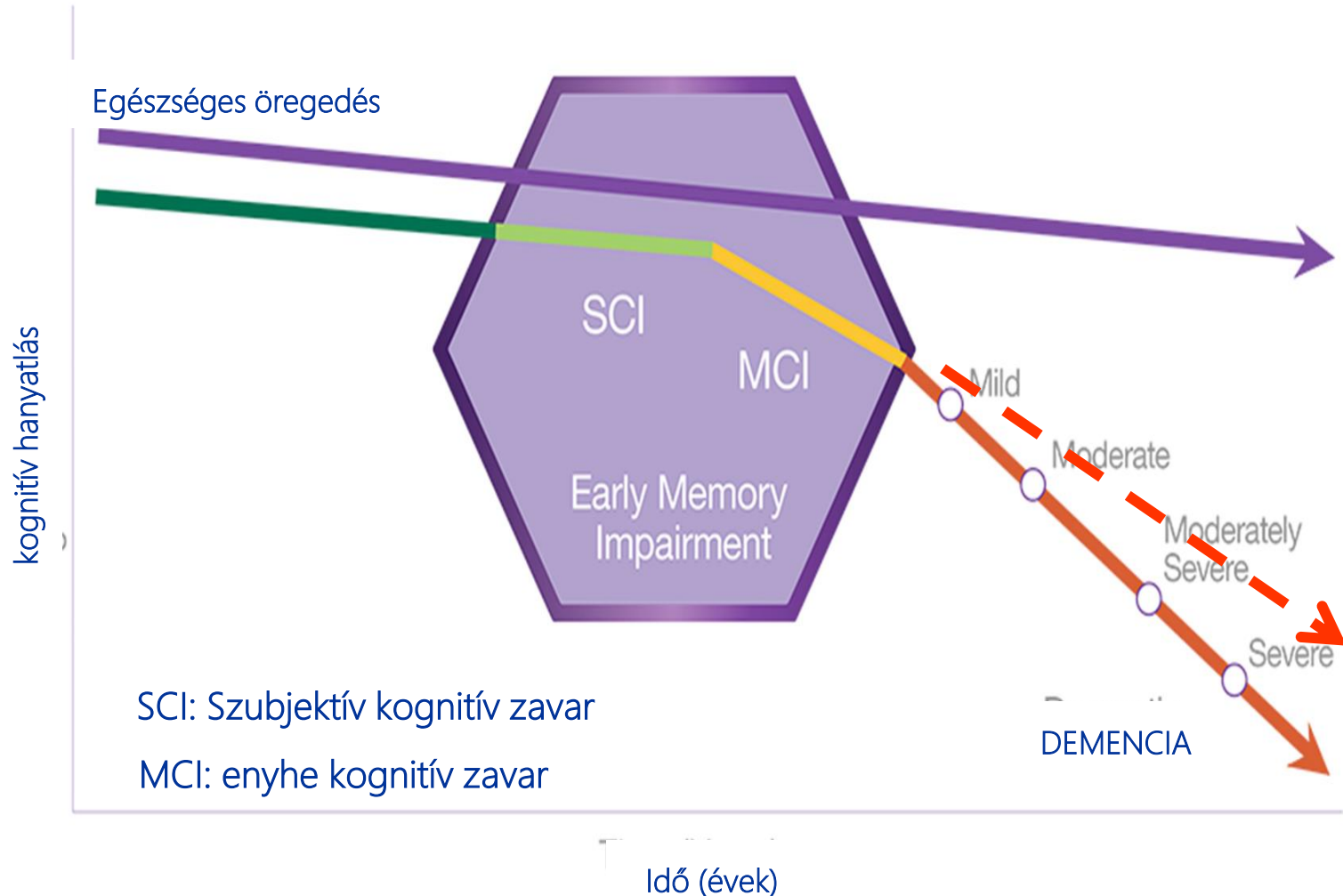
1. Nedvesítsük be a kezeinket vízzel a kezeinket.
2. Adagoljunk megfelelő mennyiségű folyékony szappant a tenyerébe.
3. Dörzsöljük össze a tenyerünket.
4. Dörzsöljük össze a két tenyeret úgy, hogy az ujjakat összeléjük.
5. Dörzsöljük az egyik kéz tenyerével a másik kéz ujjainak hátát úgy, hogy az ujjak horogformában összekapcsolódnak. Váltakozva ismételjük meg.
6. Dörzsöljük meg az egyik hüvelykujjat az egyik körömcsomójával a másik kéz tenyeréhez, majd váltunk kezreket.
7. Az egyik kéz ujjcsomóját dörzsöljük a másik kéz tenyeréhez körkörös, majd váltunk kezreket.
8. Folyóvízzel alaposan öblítsük le a kezünket.
9. Alaposan töröljük szárazra a kezeinket. Nyilvános helyen alkalmazzunk papír kéztörölőt.
10. Nyilvános helyen a vécészooban alkalmazzunk papír kéztörölőt.
11. Szűrés után mindig töröljük szárazra a kezeinket.

ENYHE KOGNITÍV DEFICIT MILD COGNITIVE IMPAIRMENT(MCI)

- Szubjektív memória panaszok, tesztekkel objektivizálható
- Önálló életvitel - normális napi aktivitás
- Kognitív funkciók romlása, amelyet képes kompenzálni
- Átmeneti állapot a normál öregedés és a demencia között
- Demencia „előszobája” (BNO: F0670)

az MCI-s betegek kb. fele 5 éven belül demens lesz!

A KOGNITÍV TELJESÍTMÉNY VÁLTOZÁSA AZ ÉLETKORRAL



A DEMENCIA STÁDIUMAI

CDR (clinical dementia rating)

- MCI: **enyhe kognitív zavar**
- CDR1: **enyhe demencia** MMSE 25-30
- CDR2 **középsúlyos demencia** MMSE 10-20
- CDR3 **súlyos stádium** MMSE <10

A DEMENCIA KORAI SZŰRÉSÉNEK JELENTŐSÉGE

- A betegek többsége már csak középsúlyos állapotban, komoly neuropszichológiai deficittel kerül diagnózisra!
- Fontos a progressziót lassító terápia időben történő elkezdése.
- Egyénre szabott terápia (integratív neuropszichiátriai szemlélet)
- Szekunder prevenciós beavatkozások
- A betegek, a hozzátartozók felkészítése, pszichés támogatása.

1.1.a. PROJEKTELEMEK

KORAI SZŰRÉS

Magyarország átfogó
egészségvédelmi szűrőprogram
21 alkalommal, közel 1000 fő

IP SZAKÉRTŐK

- Határterületek
- **Ágazatközi munkacsoport**
- megszólítás

KUTATÁS

Demenciával élők és családtagjaik
életminőségének vizsgálata

DEMENCIA TANÁCSADÓ

- HOL
- Támogatás a diagnózis után **DT**
- Rendszerleíró dokumentum
- Módszertani ajánlás

HÁLÓZAT

problémaorientált szakmai párbeszéd
támogató háttér, kapcsolati háló
hírlevél

ALZHEIMER CAFÉK

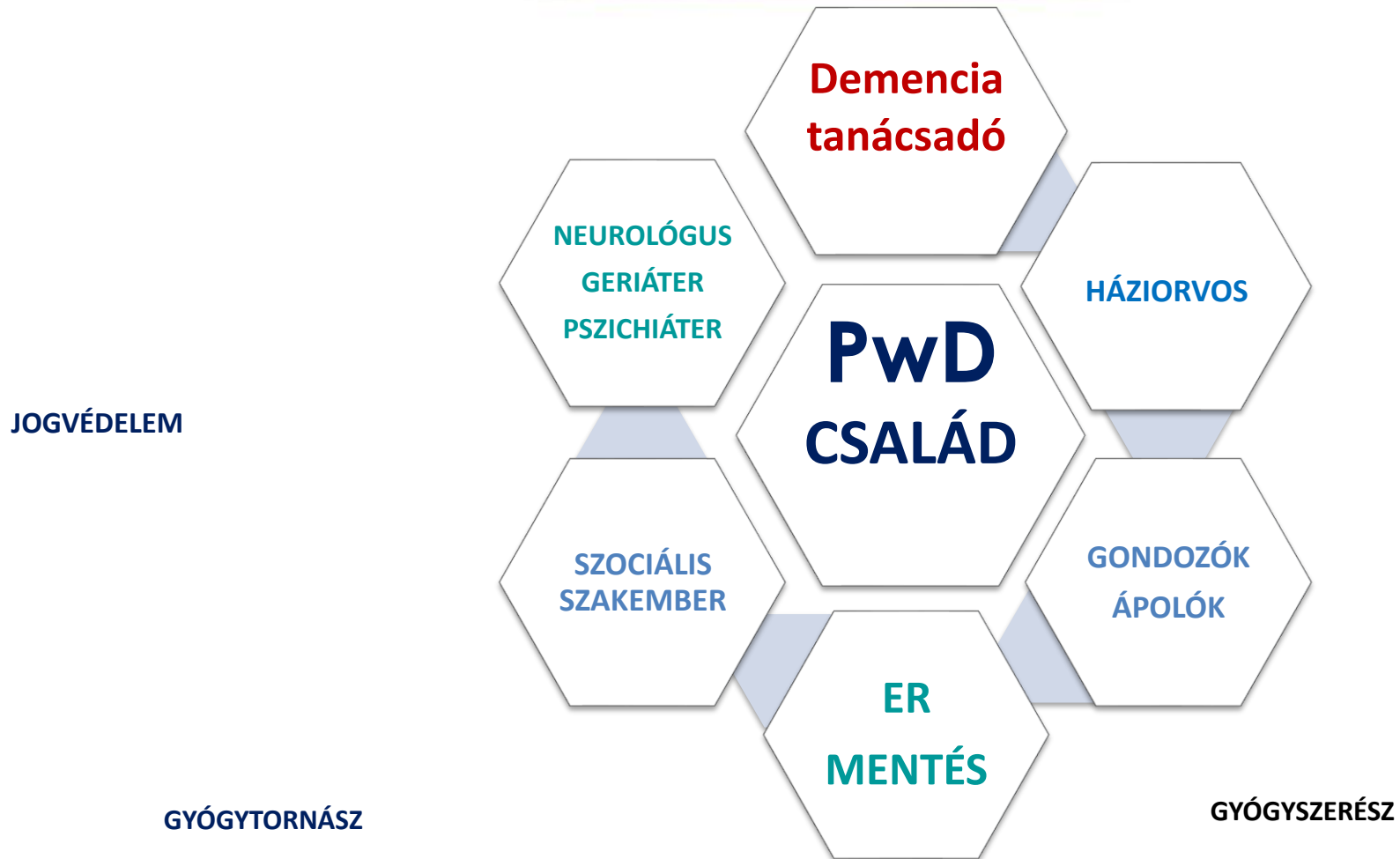
- Módszertani útmutató
- Facilitált önszervező csoport
- Háromoldalú együttműködések

DEMENCIA TANÁCSADÓ PILOT PROGRAM

A gondozó családok támogatása

- Ágazatközi munkacsoport
- Helyi közösségek szerepe
- Szociális- egészségügyi - önkormányzati együttműködések
- Felkészítő program DT
 - **Helyszínek**
 - Budapest: V.ker., Belváros- Lipótváros Családsegítő és Gyermejjóléti központ
 - Budapest XIV. ker. Zuglói Családsegítő és Gyermejjóléti központ
 - Miskolc Családsegítő és Gyermejjóléti Központ
 - Pécs Családsegítő és Gyermejjóléti Központ
 - Győr Egyesített Egészségügyi és Szociális Intézmény
 - Hajdúböszörmény Egészségfejlesztési Iroda
 - Biatorbágy, Boldog Gizella Alapítvány: integrált intézmény
 - Szamossályi

EGYÜTTMŰKÖDÉSEK



KAPCSOLATFELVÉTELI MODELL A TERÜLETI HÁZIORVOSSAL

- **Időpont egyeztetés telefonon:**

- **Személyes felkeresés a háziiorvosi rendelőben:**

5-10 perc, névjegy, tájékoztató átadása, bemutatkozás
plakát kihelyezésre engedély, elérhetőség elkérése

Kik azok a praxisból, akiknek segítség lehet?

- **E-mailes emlékeztető összefoglaló átküldése:**

Benne az összes fontos információ! Az információnak, a korrekt kommunikációnak fontos szerepe van minden bizonytalan helyzetben.

Az információ, a korrekt kommunikáció szerepe fontos !

Tanácsadás, tájékoztatás

Segítség demencia felismerésében és kezelésében

A demencia kognitív betegségek gyűjtőfogalma, amely nagytöbbségben az idősebb generációt érinti. Mivel társadalmunk korösszetétele a rendszerváltás óta jelentősen eltolódott az idős korosztály felé, ezért fokozatosan látjuk a kognitív képesség csökkenéssel járó betegségek számának növekedését. A betegség korai felismerése jelentős esélyt ad az állapotromlás eredményes lassításában.



és az ellátórendszer által biztosított szolgáltatásokról. Úgy gondolom, ezzel jelentős segítséget nyújtunk a családoknak a betegséggel történő együttélés megkönnyítéséhez – mondta el lapunknak Jenéni dr. Rubovszky Csilla PhD területért felelős alpolgármester.

emelt projekt együttműködő partnereként – a „Demenciával élők professzionális és informális gondozásában ériptettek számára nyújtott szakmai támogatás” – című programjának keretében létrehozta a demencia-tanácsadást, amely már 2020. szeptember 1-től elérhető a kerületben. Ennek célja a demenciával élő személyek és őket ápoló hozzátartozóik releváns információkkal történő támogatása és tanácsadás az állapotuknak megfelelő ellátásról.

Másrészt 2021-ben a pandémiás időszak lezárása után Belvárosban is elindul az Alzheimer Ca-



betegségben érintett emberek, családtagjaik és közvetlen környezetük rendszeres tapasztalatcsereire, valamint szakemberek előadásaiból új, szakmai és releváns információkhoz juthatnak.

Részletes tájékoztatást a tanácsadó-szolgáltatásról az Egyesített Szociális Intézmény demencia tanácsadóitól kaphat az alábbi elérhetőségeken: Telefonszám: 06-30-225-5570, 061/780-79-85. E-mail:

Demencia tanácsadás

„A szociális ágazat módszertani és információs rendszereinek megújítása” című kiemelt projekt keretében, a Hajdúböszörményi Egészségfejlesztési Iroda demencia tanácsadással is a lakosság szolgálatában áll.

A gondozó családoknak segítenek eligazodni az elérhető egészségügyi és szociális szolgáltatások között. Felméri, hogy az adott egyéni élethelyzetekben hol, és milyen segítséghez tudják juttatni az érintetteket. A szolgáltatás térítésmentes. A demencia, amelynek leggyakoribb formája az Alzheimer kór, az idegsejtek pusztulása következményeként kialakuló krónikus tünetegyüttes. A sokarcú betegség során számos megrázó pillanat fordulhat elő, amely a hozzátartozók számára nehezen feldolgozható. Minden beteg esetében eltérő a tünetek megjelenése és intenzitása. A memóriaproblémák mellett sérül a kommu-

nikáció, az ítéloképesség, megváltozik a beteg viselkedése és kapcsolata a hozzátartozókkal és barátokkal. Az idő múlásával a tünetek erősödnek, az élet egyre több területét érintik, végül a beteg a mindennapi önellátási tevékenységekben is folyamatos segítségre szorul. A demencia egyelőre nem gyógyítható betegség, de a folyamatok lassíthatóak, a demenciával élő személy minőségi életet élhet. A megfelelő gondoskodás ehhez hatékony segítség. A tanácsadók egy tájékoztató anyagot is készítettek az érintett családoknak, melyben egyebek mellett a hétköznapiakhoz adnak gyakorlati segítséget.

A tanácsadás, a Hajdúböszörményi Egészségfejlesztési Iroda, a Kálvin tér 7-9. alatti szakorvosi rendelő I. emeletén működik. Az információs füzet az irodájukban vehető át, mely most is folyamatosan működik.

A demencia tanácsadókat, a mostani járványhelyzetre tekintettel, jelenleg csak telefonon lehet megkeresni. Lévai Mária Róza vezető gondozónő: 70/327 4750, Szarka-Kovács Tímea vezető ápoló: 20/ 911 7186

bertalan

Budapest Lipótváros

GYŐR

Biatorbágy

Szamosújfalvi

Miskolc

Pécs

Hajdúböszörmény

Budapest Zugló

Demencia tanácsadás Zuglóban

Intézményünkben Demencia tanácsadók kezdtek meg működésüket

Ezzel a szolgáltatással igyekszünk felmérni azokat a problémákat amelyek a demencia egyre gyakoribb megjelenése okoz, elsősorban a demens embereket körülvevő családtagok számára.

Feladatunk, hogy e kérdésekből, problémából kiindulva, információkat gyűjtsünk arra vonatkozóan, hogy ezekben a helyzetekben hol és milyen típusú segítséghez tudjuk juttatni az érintett családokat.

Mi is a demencia?

A demencia egy olyan agyi tünetegyüttes, mely egyaránt kihat a kommunikációra, a memóriára, illetve a szociális képességekre - és annak romlását okozza.

A betegben ez gyakran zavarodottságot, ijedtséget okoz, ezáltal megváltozik a viselkedése, magatartása és kapcsolata a hozzátartozókkal és barátokkal. Számos fajtáját ismerjük, közvetlen ellátása orvosi feladat, melyhez tanácsadóink nem rendelkeznek szakértői háttérrel.

Az orvosi diagnózist követően az érintettek hosszú éveig, akár évtizedekig is együtt tudnak élni ezzel a betegséggel. A folyamat egyelőre nem gyógyítható, azonban számos lehetőség van a tünetek enyhítésére és az állapot romlásának késleltetésére.

Miben tudunk segíteni?

- információnyújtás
- segítő beszélgetés
- prevenció
- pszichológiai tanácsadás
- jogi segítségnyújtás

Munkánk tanácsadó jellegű, célzottan információk gyűjtése, rendezése és a családok, hozzátartozók segítése a megfelelő betegutak kiválasztásában.

Bízunk benne, hogy tanácsadói munkánkkal segíthetünk az érintetteknek, hogy megfelelő döntést hozzanak nehéz élethelyzetükben.

Forduljon hozzánk bizalommal!

Elérhetőségeink

Farkas Éva	Lendvai Viktória
+36-70-392-0290	+36-70-522-3632
szolgalat@zcsk.hu	szolgalat@zcsk.hu

1.1.a. PROJEKTELEMEK

KORAI SZŰRÉS

Magyarország átfogó
egészségvédelmi szűrőprogram
21 alkalommal, közel 1000 fő

IP SZAKÉRTŐK

- Határterületek
- **Ágazatközi munkacsoport**
- megszólítás

KUTATÁS

Demenciával élők és családtagjaik
életminőségének vizsgálata

DEMENCIA TANÁCSADÓ

- HOL
- Támogatás a diagnózis után **DT**
- Rendszerleíró dokumentum
- Módszertani ajánlás

HÁLÓZAT

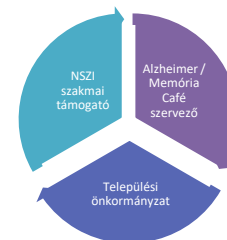
problémaorientált szakmai párbeszéd
támogató háttér, kapcsolati háló
hírlevél

ALZHEIMER CAFÉK

- Módszertani útmutató
- Facilitált önszervező csoport
- Háromoldalú együttműködések

ALZHEIMER/ MEMÓRIA CAFÉ

- Előzmények
- Háromoldalú együttműködések
- AC módszertani útmutató
- Jó gyakorlatok
- Együttműködések



Nemzeti és helyi szervezetek
SZGYF közlemények

ESEMÉNYNAPTÁR

INTÉZMÉNYKERESŐ

Szakmai

SZAKMAI ANYAGOK

Hatósági döntések
Kapacitások
Szociális képzés
Tudástár
Mégváltozott munkaképességű személyek
Foglalkozási rehabilitáció
Hivatkozások
Pályázatok

NYILVÁNTARTÁSOK

Névjegyzékek
Oszir

ALZHEIMER CAFÉ

Esszencia
Kávézó
Szemezgetünk
Kávészünet
Kapcsolat

ALZHEIMER CAFÉK

BEVÁLT TIPPEK AZ ALZHEIMER CAFÉ SZERVEZÉSÉHEZ



HONNAN TUDOM, HOGY LESZ-E ÉRDEKLŐDÉS?

Az igényfelmérés legegyszerűbb módja, ha a településen tájékozódunk az egészségügyi és szociális intézményekben, önkormányzatoknál, hogy vannak-e demenciával élők a településen. Az idősek klubjaiban, nyugdíjas civil szervezeteknél érdemes szűrést végezni megelőzési céllal és információt gyűjteni, kinek van a környezetében feledékeny, idős ember. Van-e tudomásuk olyan idősekről, akit hozzátartozóik ápolnak. Ők is érdeklődők lehetnek.

• HOL RENDEZZÜK? KIZÁRÓ OK, HA NINCS NÁLUNK KÁVÉHÁZ?

Bár Magyarországon több Alzheimer Café is kávézóban, szállodában, vendéglátóhelyen működik, nem más helyiséget választunk. Változatos helyszíneken, a településen adott lehetőségekhez igazodva működnek Alzheimer Cafék. Az első szempont, hogy jól megközelíthető, központi helyen legyen a terem, mert a terembért fizetni és a terem mérete az általunk tervezett érdeklődők számának megfelelő környezetet kialakítani, ami barátságos, kényelmes, 4–5 fős asztalok mellett biztosítja a beszélgetését, ugyanakkor technikailag alkalmas előadások megtartására is, amelyek témákról tartanak a beszélgetések felvezetéseként a meghívott előadók.

SZÉCHENYI 2020

MAGYARORSZÁG
KORMÁNYA

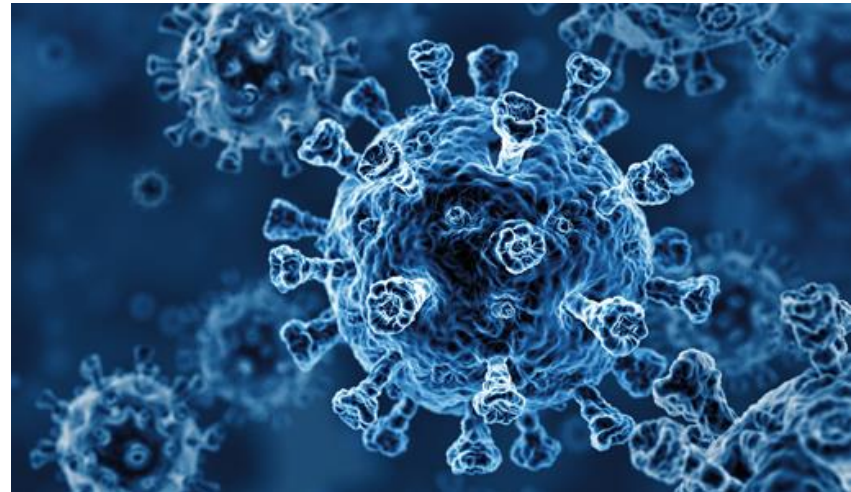
Európai Unió
Európai Szociális
Alap



BEFETETÉS A JÖVŐBE

A PANDÉMIA HATÁSAI A DEMENCIÁVAL ÉLŐKRE

- Az egész világ, a teljes egészségügyi-szociális környezet megváltozott körülöttük
- Nem érti a változásokat
- A maszk és a távolságtartás
- Bezártság – izoláció : akár otthon, akár intézményben
- Digitális kapcsolattartási formák
- a magunk egészsége
- oltás



KÖSZÖNÖM A MEGTISZTELŐ A FIGYELMET!

Nemzeti Szociálpolitikai Intézet EFOP-1.9.4–VEKOP-16-2016-00001
A szociális ágazat módszertani és
információs rendszereinek megújítása

SZÉCHENYI 2020



MAGYARORSZÁG
KORMÁNYA

Európai Unió
Európai Szociális
Alap



BEFEKTETÉS A JÖVŐBE