

Abaúj-Zempléni Integrált Szociális Intézmény
Ricsei Otthona
3974 Ricse, Vasút utca 2.
Tel.: 06/47-376-008, Fax: 06/47-376-008
e-mail: ricse@aziszi.hu

**Fejlesztő és rehabilitációs foglalkoztatási formák
az Abaúj-Zempléni Integrált Szociális Intézmény Ricsei Otthonában
(AZISZI)**

Az Abaúj-Zempléni Integrált Szociális Intézmény Ricsei Otthona (3974 Ricse, Vasút utca 2.) 95 férőhelyen biztosít bentlakásos intézményi ellátást Borsod-Abaúj-Zemplén megyei ellátottak számára.

Az intézményen belüli foglalkoztatás, az egyéni, gondozási, fejlesztési tervben foglaltak szerint, az ellátottak meglévő képességeire építve, koruk, fizikai és mentális állapotuknak megfelelően

- az intézmény által szervezett fejlesztő foglalkoztatás (12 fő), illetve
- külső szervezet által működtetett, megváltozott munkaképességűeket külön jogszabály szerint foglalkoztató rehabilitációs foglalkoztatás (22fő) keretében biztosított.

A két foglalkoztatási forma szorosan kapcsolódik egymáshoz. A fejlesztő foglalkoztatás résztvevőinek elsődleges továbblépési lehetőséget jelent a külső akkreditált foglalkoztató által működtetett rehabilitációs foglalkoztatási forma.

A fejlesztő foglalkoztatás bemutatása

Az itt lakók közül 12 fő fejlesztő foglalkoztatásban vesz részt. A foglalkoztatásnak kiemelkedő szerepe van a növekvő életfeladatoknak való megfelelésben, ennek alapja a hasznos munkavégzés.

A fejlesztő foglalkoztatás célja az ellátott testi és szellemi képességeinek, valamint a munkavégzéssel összefüggő készségeinek helyreállítása, megőrzése, és fejlesztése. A tevékenységek a fejlesztő foglalkoztatás esetében értékteremtőek, amik mind az intézmény működését, gazdálkodását támogatják. Elsősorban az előállított termékek értékesítésével, továbbá a takarítási, portai és parkgondozási tevékenységek ellátásával jelentkezik. Utóbbi területeken az intézménynek nem, vagy csak minimális személyi kiadásai vannak.

Az elvégzett tevékenységek komoly, valós, felelősséggel végzett munkák, amelyek kitartást és fegyelmet igényelnek.

A fejlesztő foglalkoztatás munkaterületei:

A fejlesztő foglalkoztatásban résztvevők tevékenységüket napi 4 órában végzik az alábbi területeken:

- Portai szolgálat
- Gazdasági kisegítő tevékenység
- Szövés, szőnyegkészítés

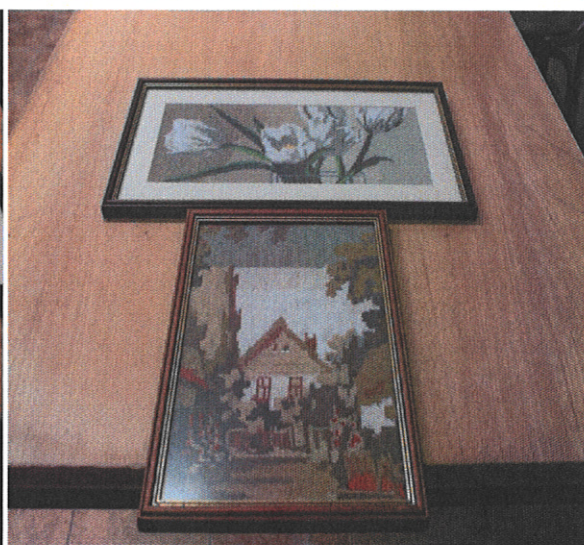
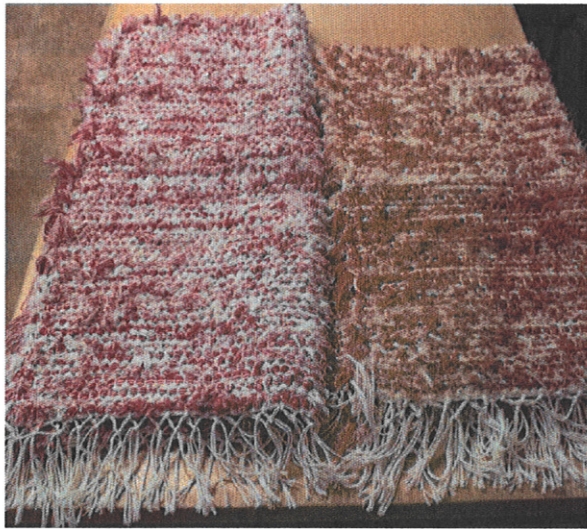
Portai szolgálat:

- Biztosítja a szervezeti egységbe ki- és bemenő személyi- és gépkocsi forgalom zavartalanságát.
- Útba igazítja a szervezeti egységet felkereső személyeket.
- Írásban a portai szolgálati naplóban rögzíti a személyi és gépkocsi forgalmat.
- Személyi forgalomnál rögzíti a személy nevét és, hogy mikor mi célból kereste fel a szervezeti egységet. Gépkocsi forgalomnál rögzíti a gépkocsi rendszámát.
- A szervezeti egység kapuit zárva tartja.
- A portai szolgálati naplóba rögzíti az intézmény területét elhagyó személyek távozásának és a visszaérkezésének időpontját.

Gazdasági kisegítő tevékenység: feladataik közé tartozik a közlekedő utak sepregetése, járhatóságának megtartása az évszaknak megfelelően. A park gondozása, virágok ültetése, öntözése, kapálása, gereblyézése, gyomlálása. Évelő növények karbantartása. Talaj előkészítő munkálatok, ásózás, virágmagok begyűjtése, növénysszaporítás, balkonnövények ápolása. Ez a tevékenység 3 hektár területen történik.



Szövés: feladataik közé tartozik a szőnyegek, lábtörlők készítése, szőnyeg előkészítő munkálatok, textilanyagok felvágása, összevarrása. Terítők, szőttesek, gobelin készítése.



Az elkészült darabokat értékesítjük különböző vásárokon. (helyi, valamint környező települések falunapjain, rendezvényein, a Nyíregyházi Jósa András Kórházban, stb. Lehetőség van az intézményben történő megvásárlásra is. Vannak egyedi megrendeléseink is. (pl. Ricsei Zukor Adolf csárdába drapériák készítése)

Sárospatak, 2018. május 24.



Blanár Csilla

intézményvezető

