



NEMZETI REHABILITÁCIÓS ÉS SZOCIÁLIS HIVATAL

A Támogató szolgálatok körében végzett szakmai felmérés eredményei

Meleg Sándor
osztályvezető

Pályáztatási és Szolgáltatási Osztály

Források

- Szolgáltatói nyilvántartás (MÜKENG)
- Igénybevevői nyilvántartás (KENYSZI)
- Szolgáltatók éves elszámolása
- A Hivatal szakmai és pénzügyi beszámolóí
- Ellenőrzési dokumentáció
- Szolgáltatói kérdőív
- Szolgáltatói interjúk
- Szociálisan rászorult személyekkel kapcsolatos adatok
- Központi Statisztikai Hivatal kiadványai



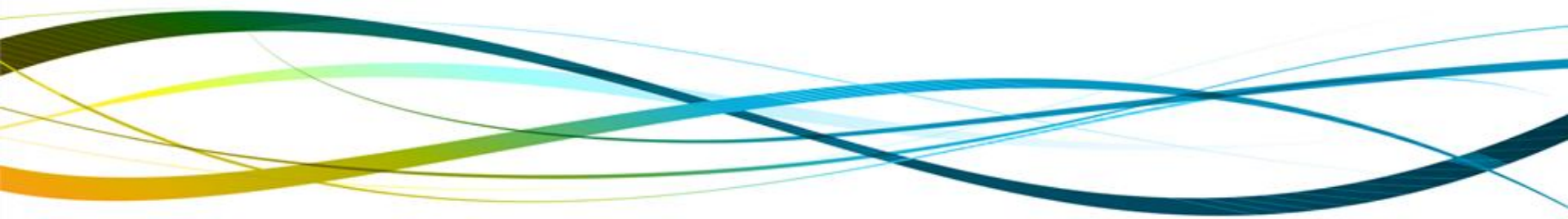
Kérdőív vizsgálati területi

- Gépjárművek
- Szakmai rendelet szerinti személyi feltételek
- Szakmai rendeleten felüli személyi feltételek
- Önkéntesség a támogató szolgálatoknál
- Kommunikáció a potenciális és tényleges ellátotti körrel
- Ellátotti jellemzők
- Szolgáltatások tevékenységi köre
- Szolgáltatások gazdálkodása, pénzügyi helyzete
- Változások minősítése, jövőkép

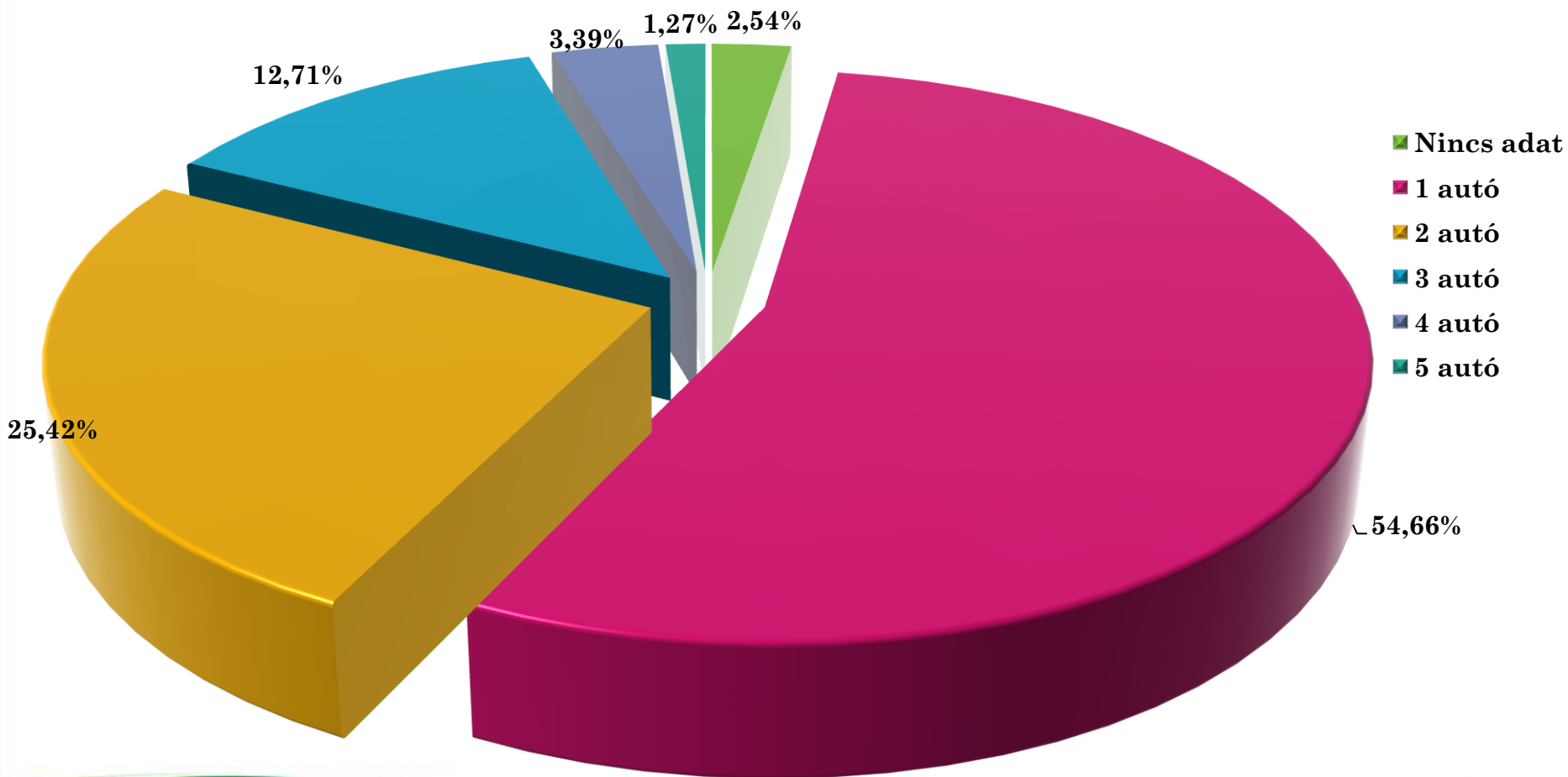




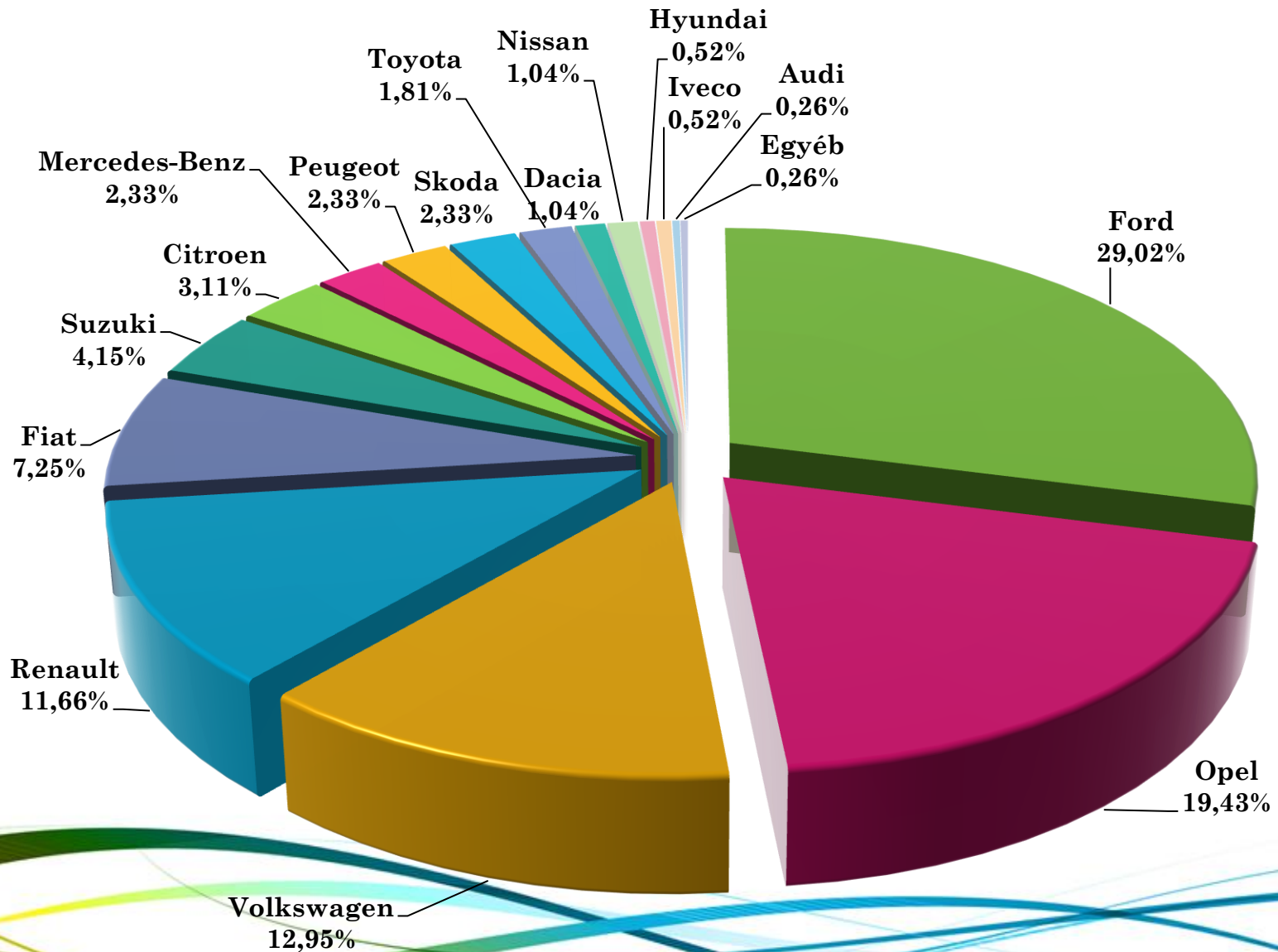
GÉPJÁRMŰVEK



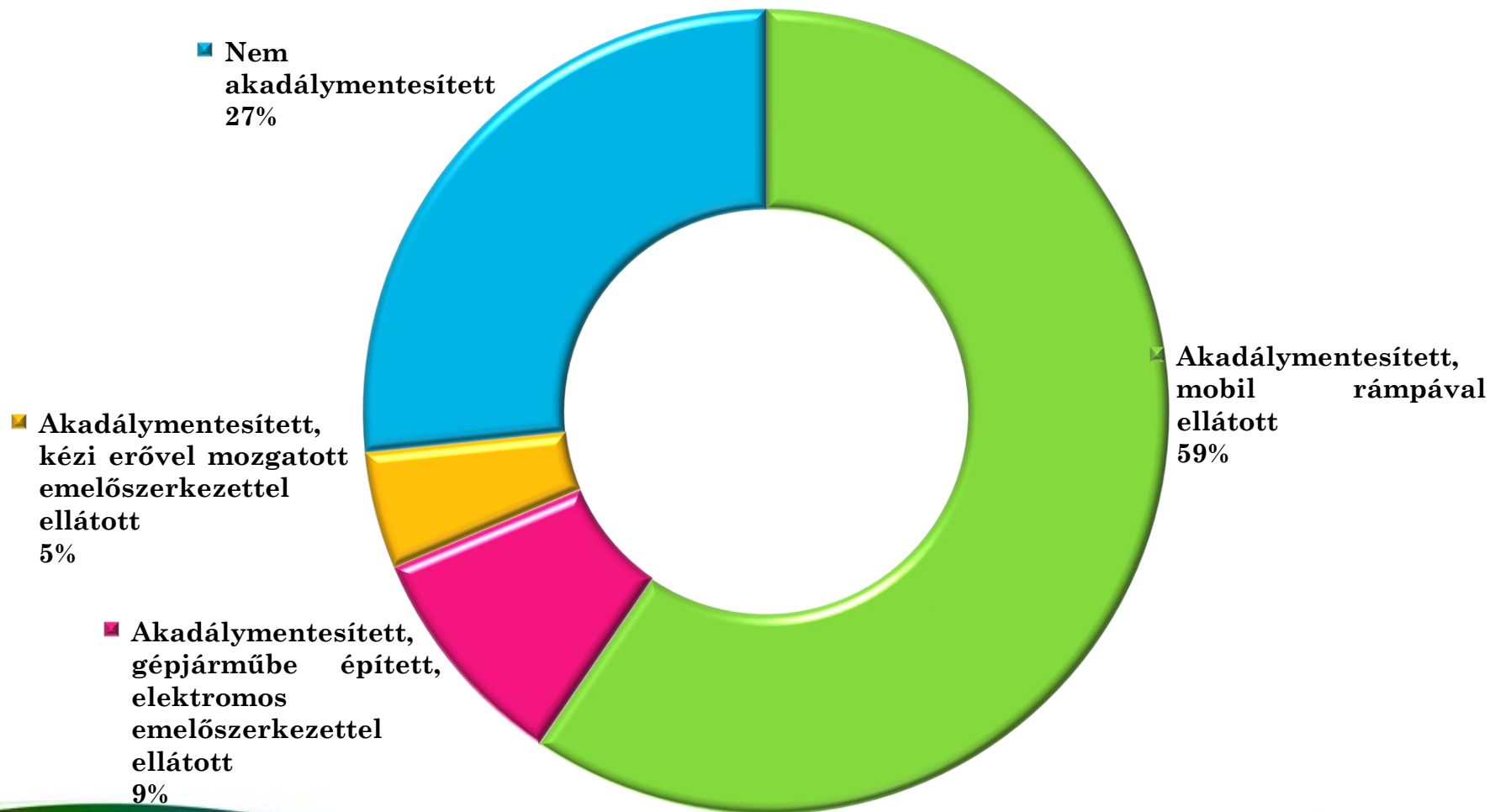
Gépjárművek száma



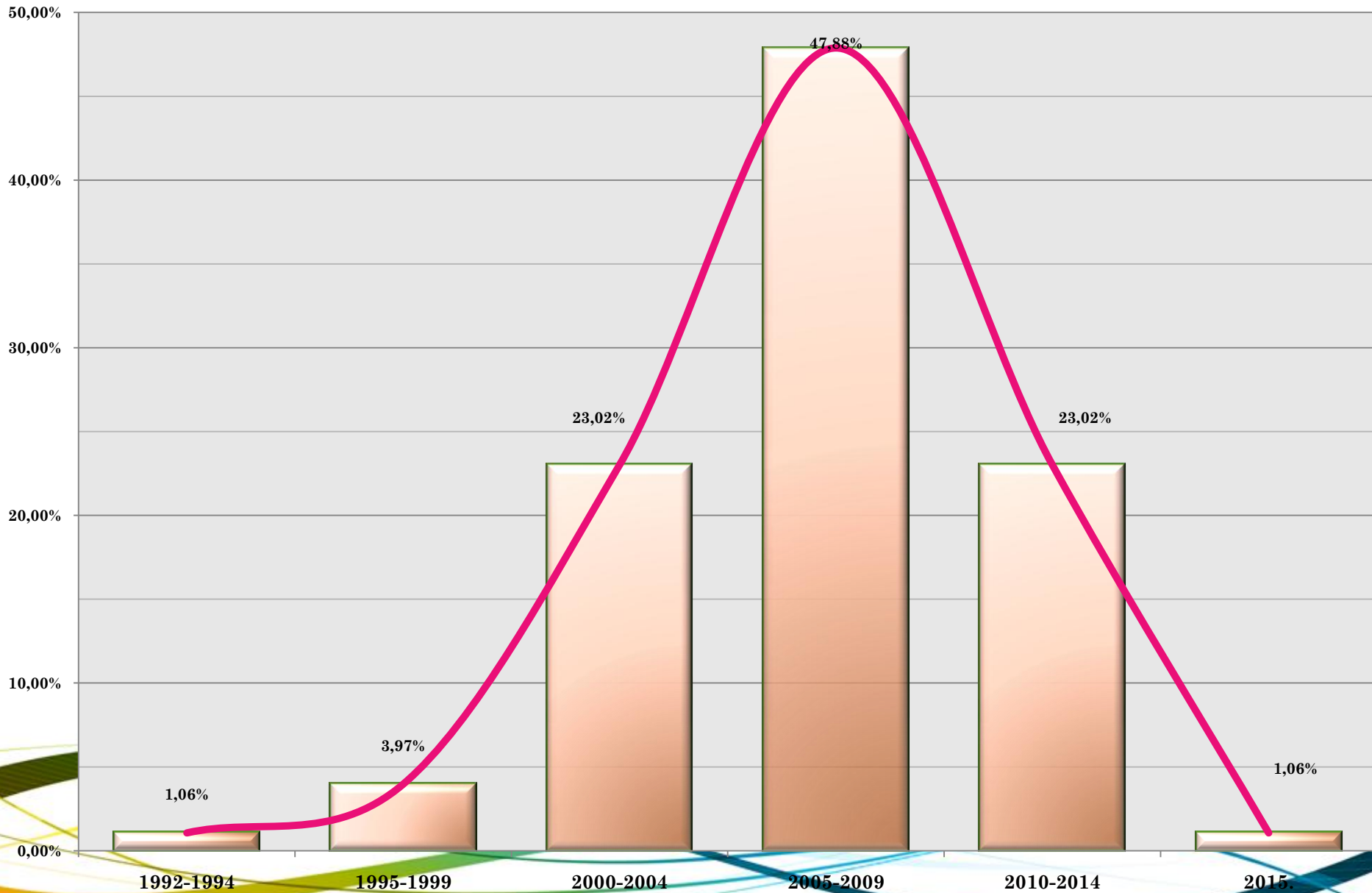
Gépjárművek - gyártmányok



Gépjárművek akadálymentesítése

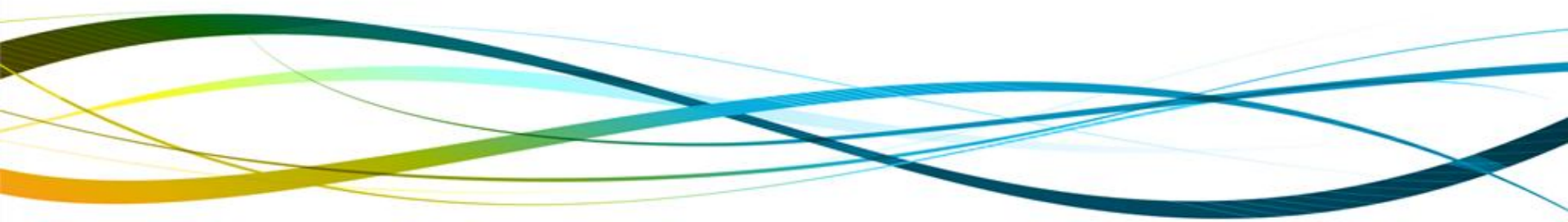


Gyártási idők

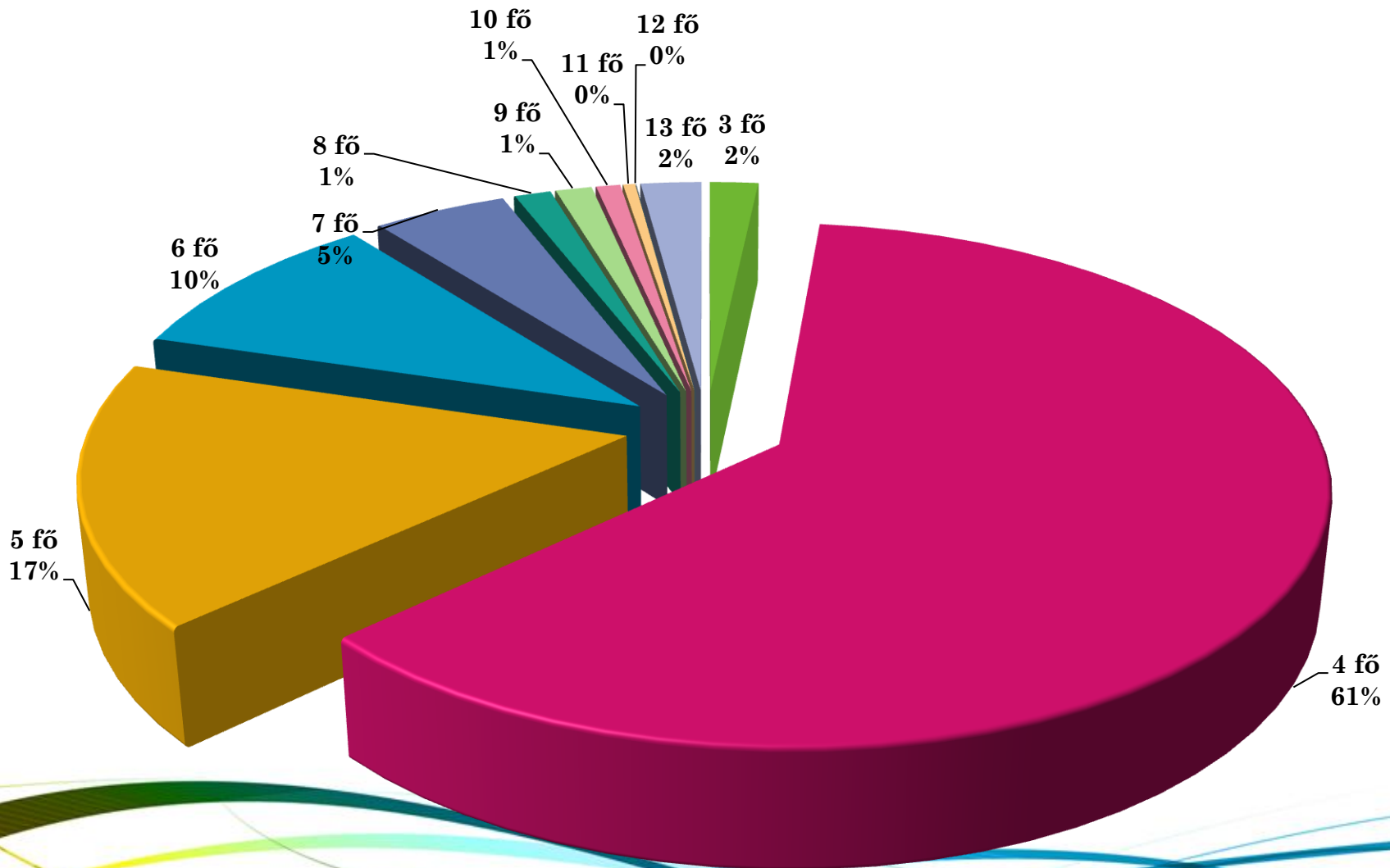




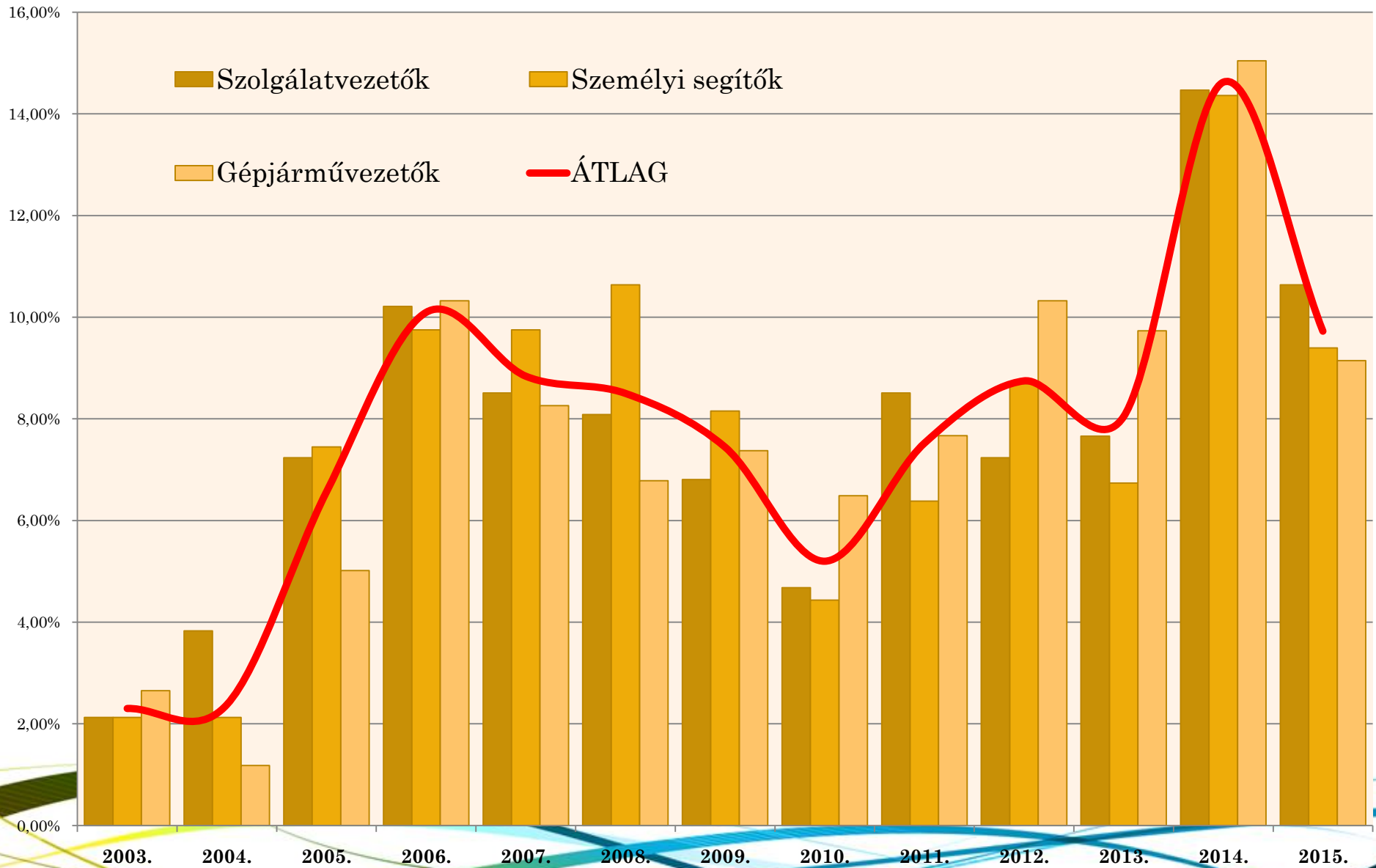
SZEMÉLYI FELTÉTELEK



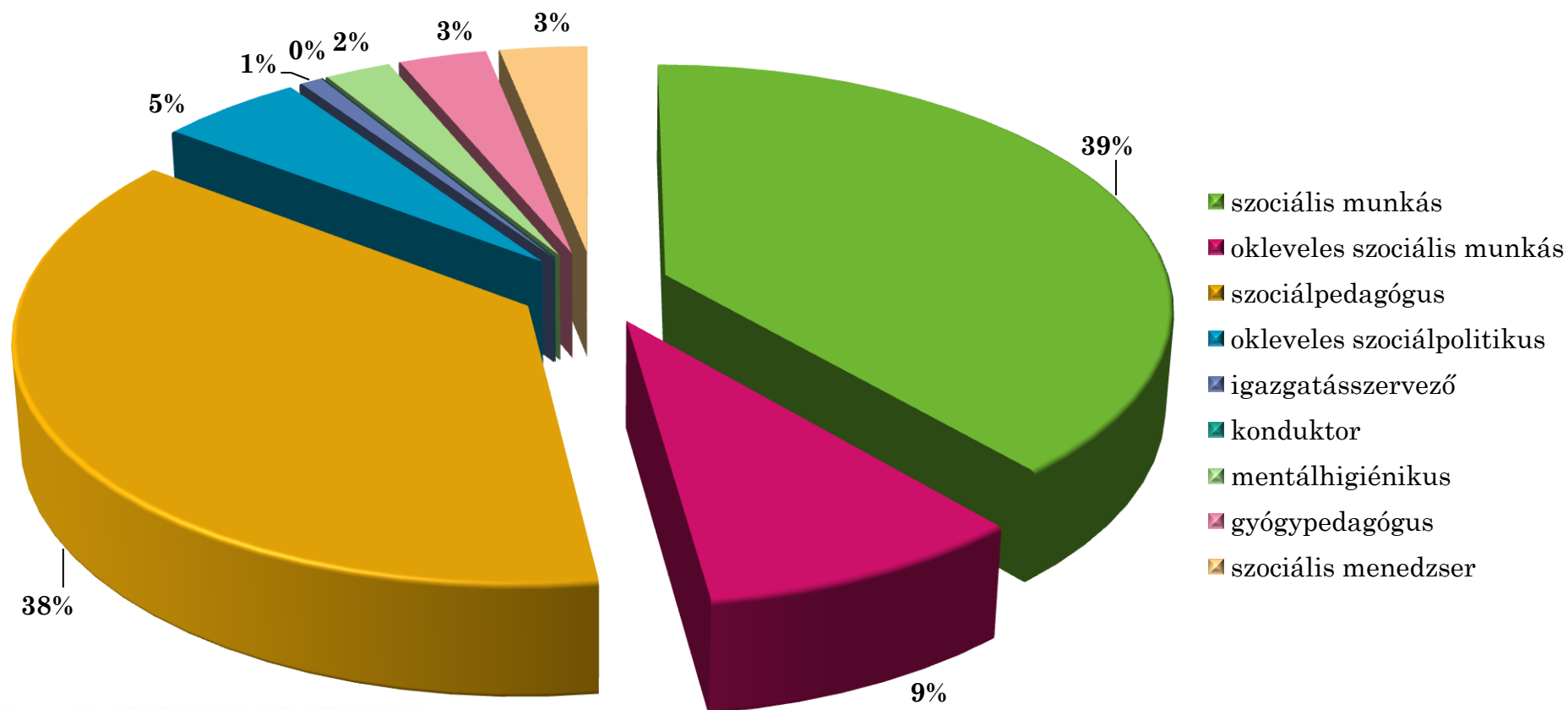
Szakdolgozók száma

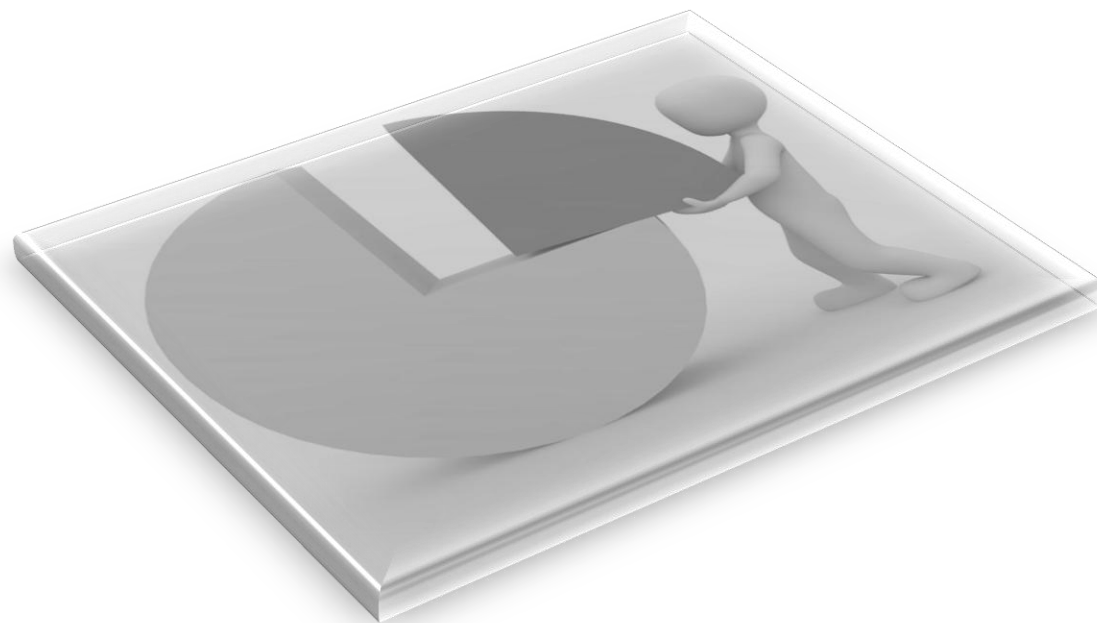


Fluktuáció



Szolgálatvezetők végzettségei





SZÁMOK, KAPACITÁSOK



Támogató szolgálatok

Pályázati úton
finanszírozott
szolgálatok

Pályázati rendszeren kívüli szolgálatok

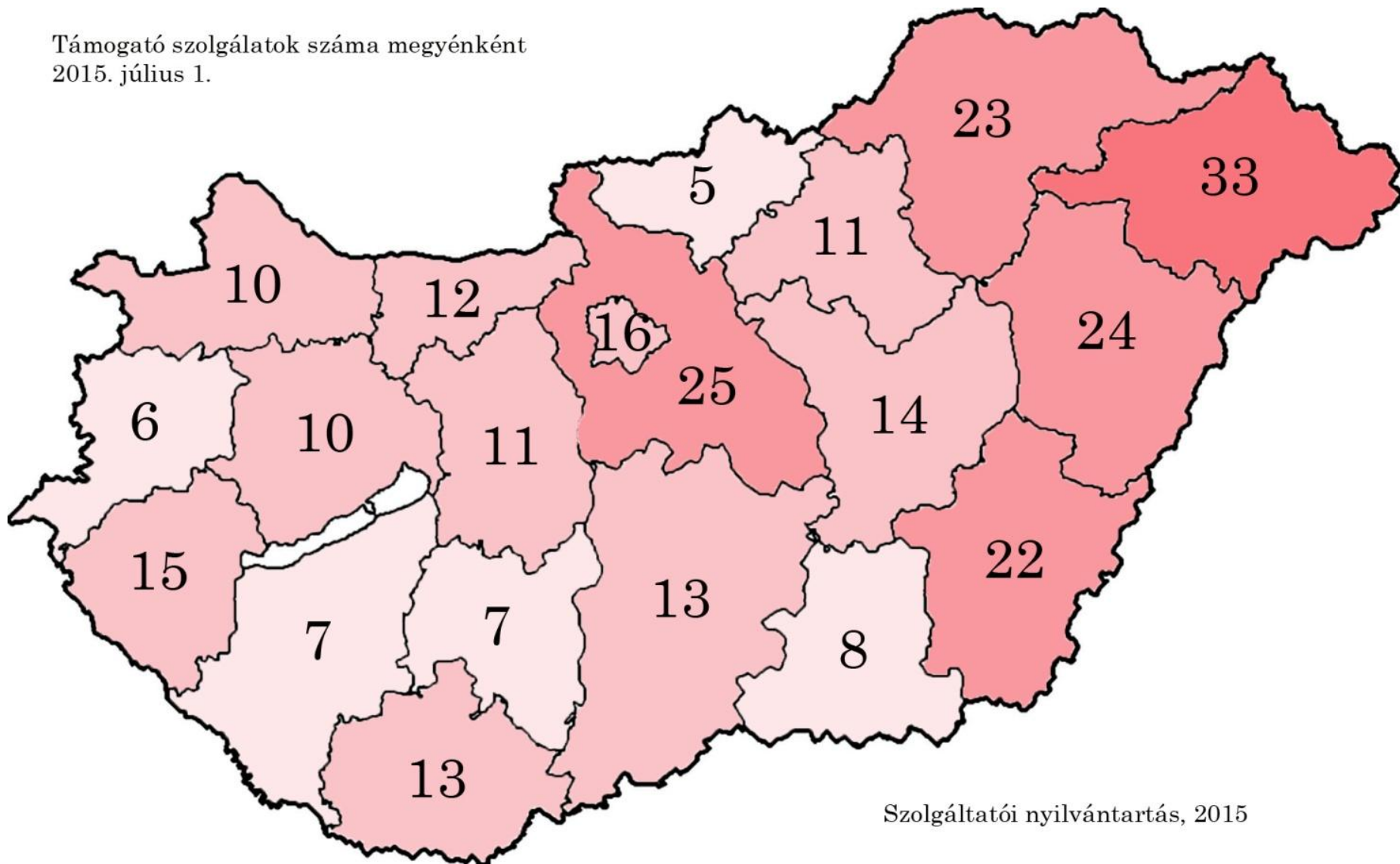
Központi
kötségvetési
szervek szolgálatai
(SZGYF, KLIK,
GYEMSZI)

Önerőből Fenntartott szolgálatok

EU forrásból
létrehozott

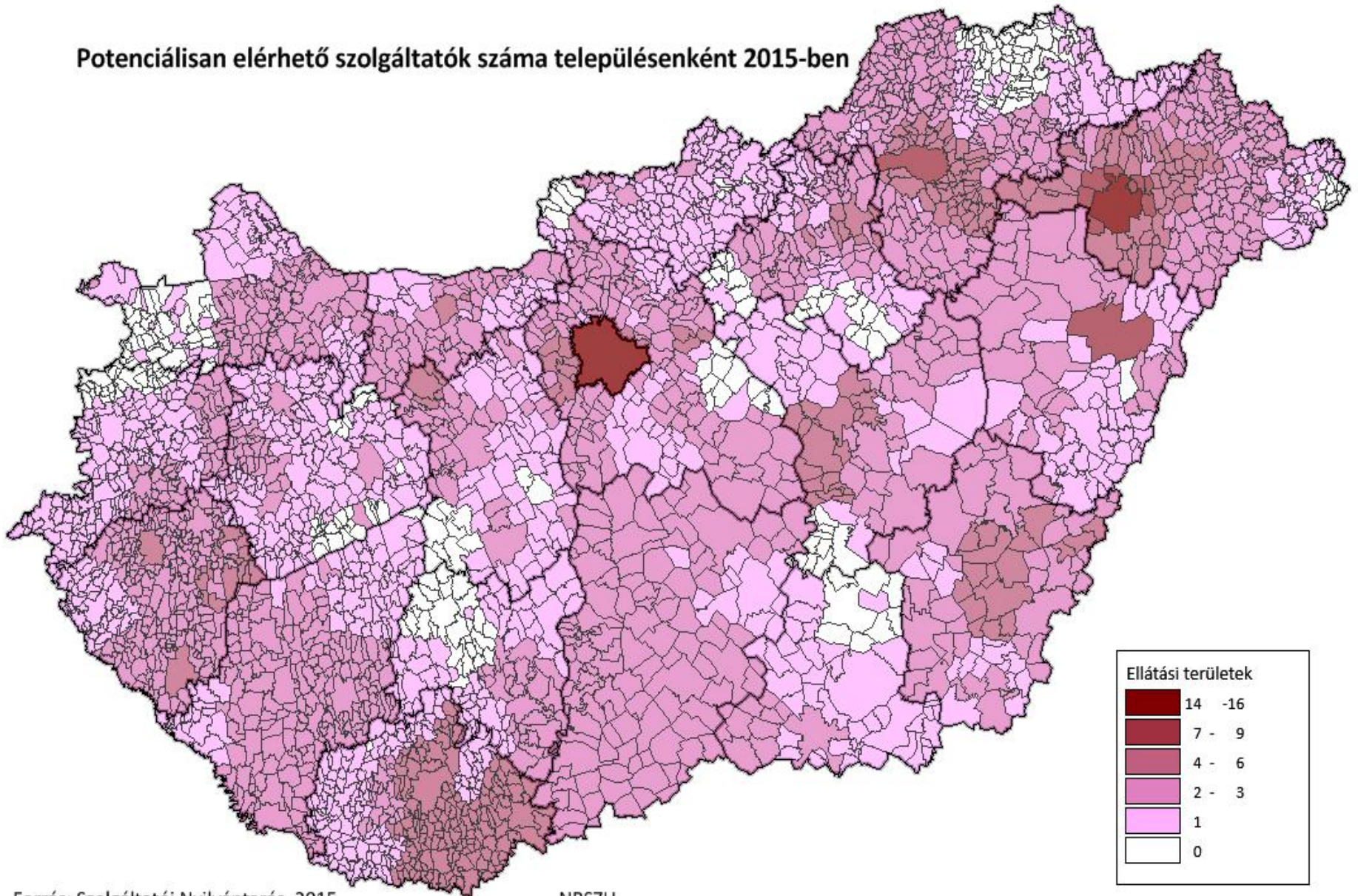
Egyéb

Támogató szolgálatok száma megyénként
2015. július 1.



Szolgáltatói nyilvántartás, 2015

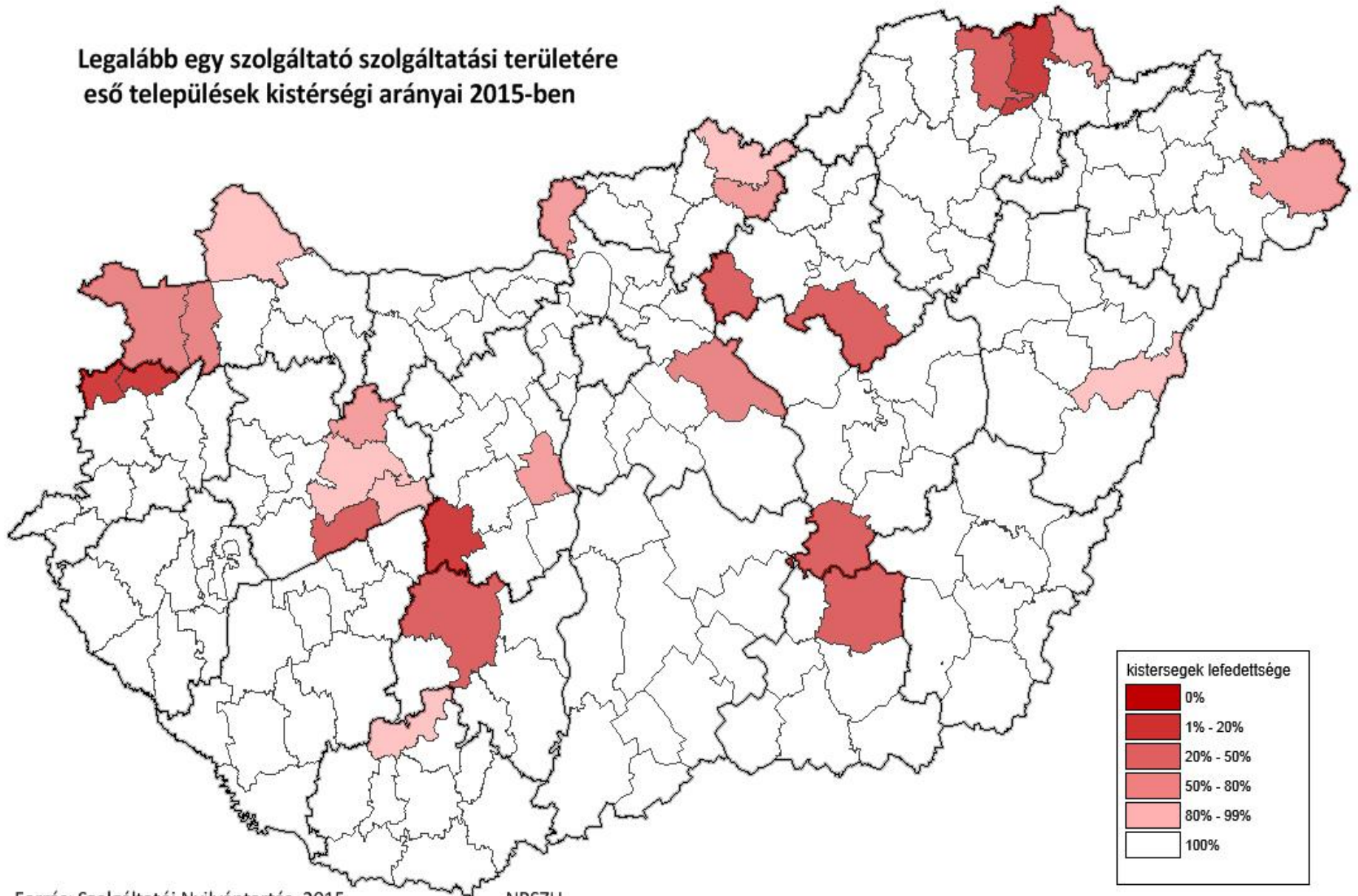
Potenciálisan elérhető szolgáltatók száma településenként 2015-ben



Forrás: Szolgáltatói Nyilvántarás, 2015

NRSZH

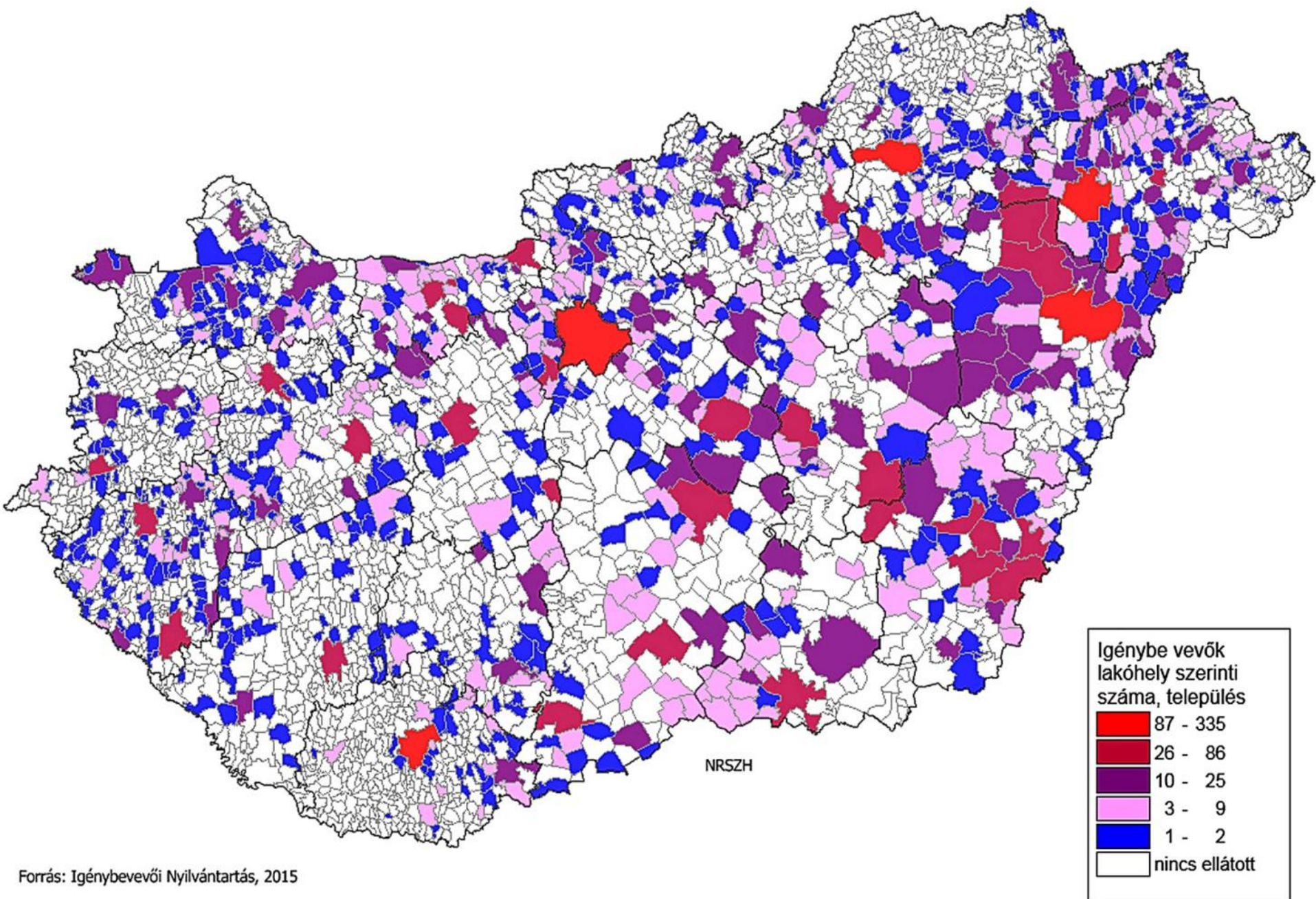
**Legalább egy szolgáltató szolgáltatási területére
eső települések kistérségi arányai 2015-ben**

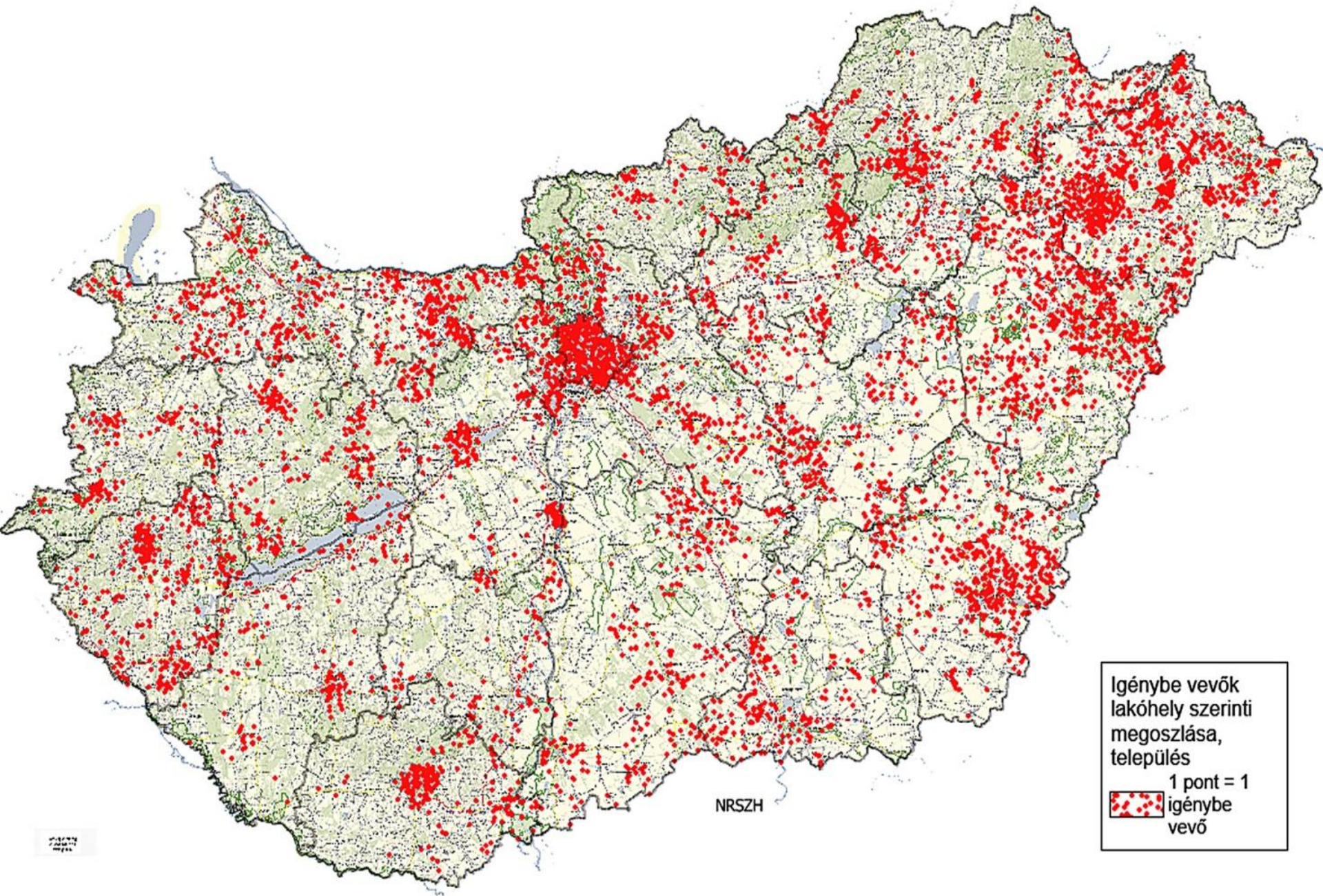


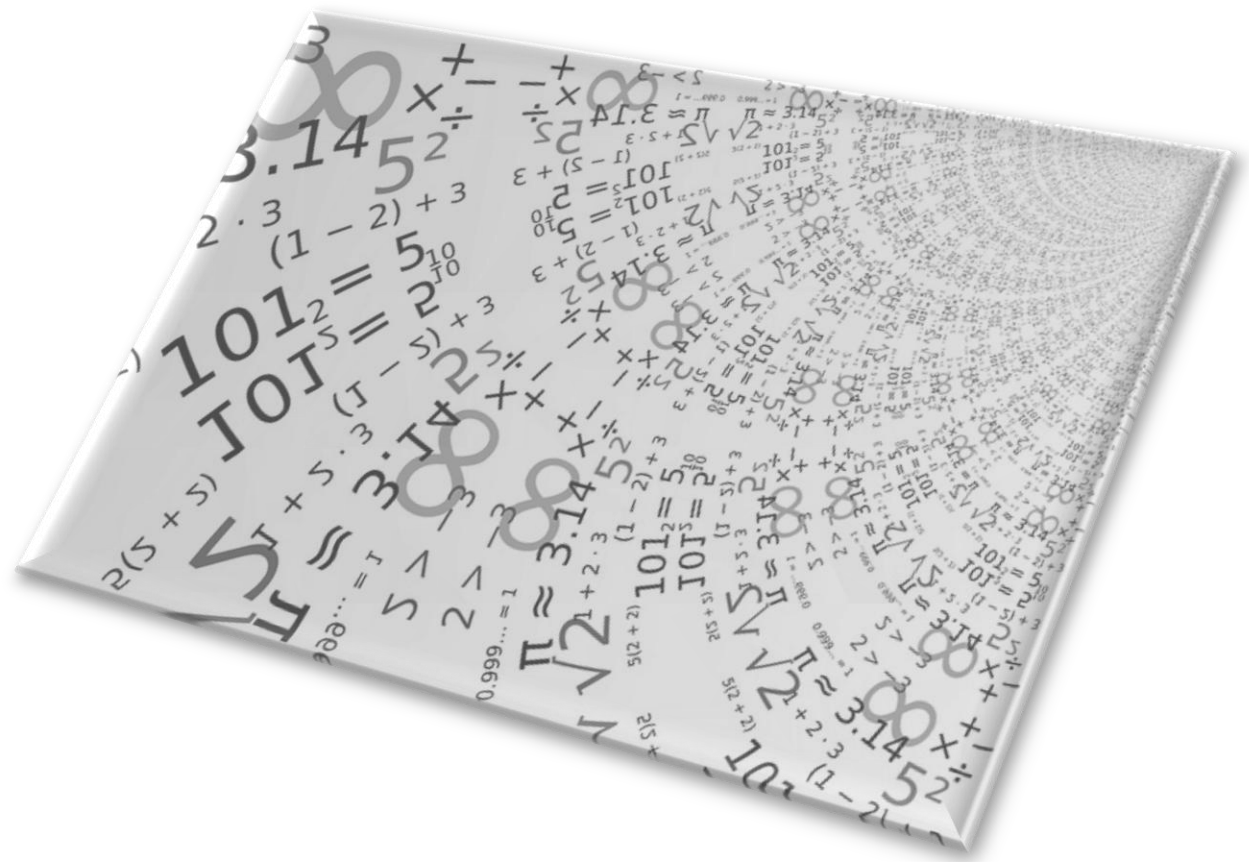
Forrás: Szolgáltatói Nyilvántartás, 2015

NRSZH

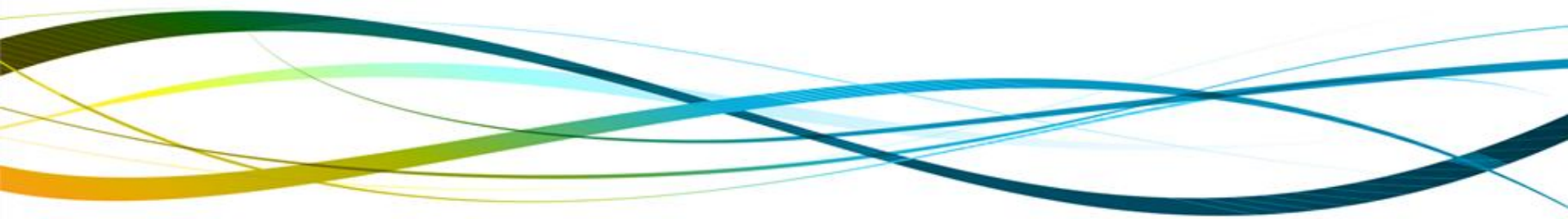
Igénybe vevők lakóhely szerinti száma – Település



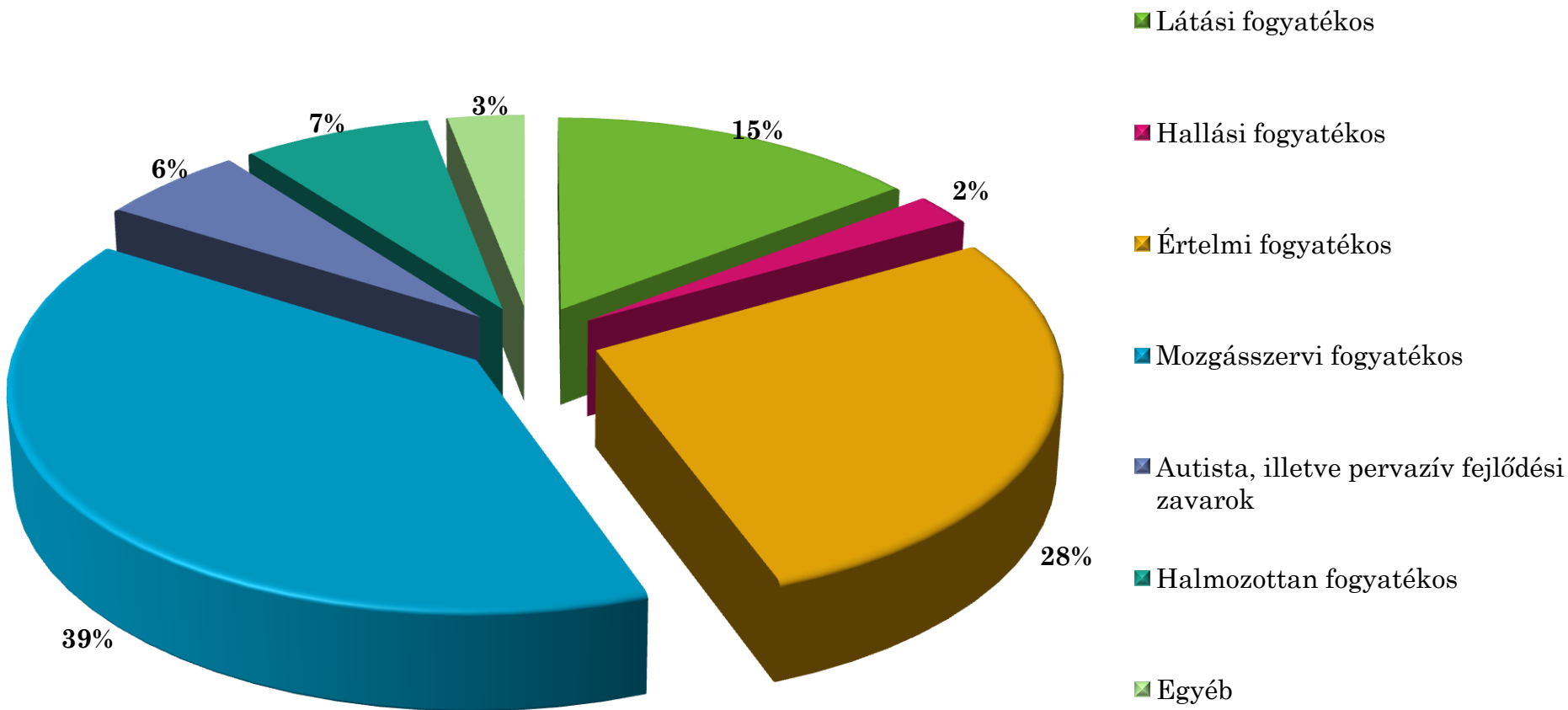




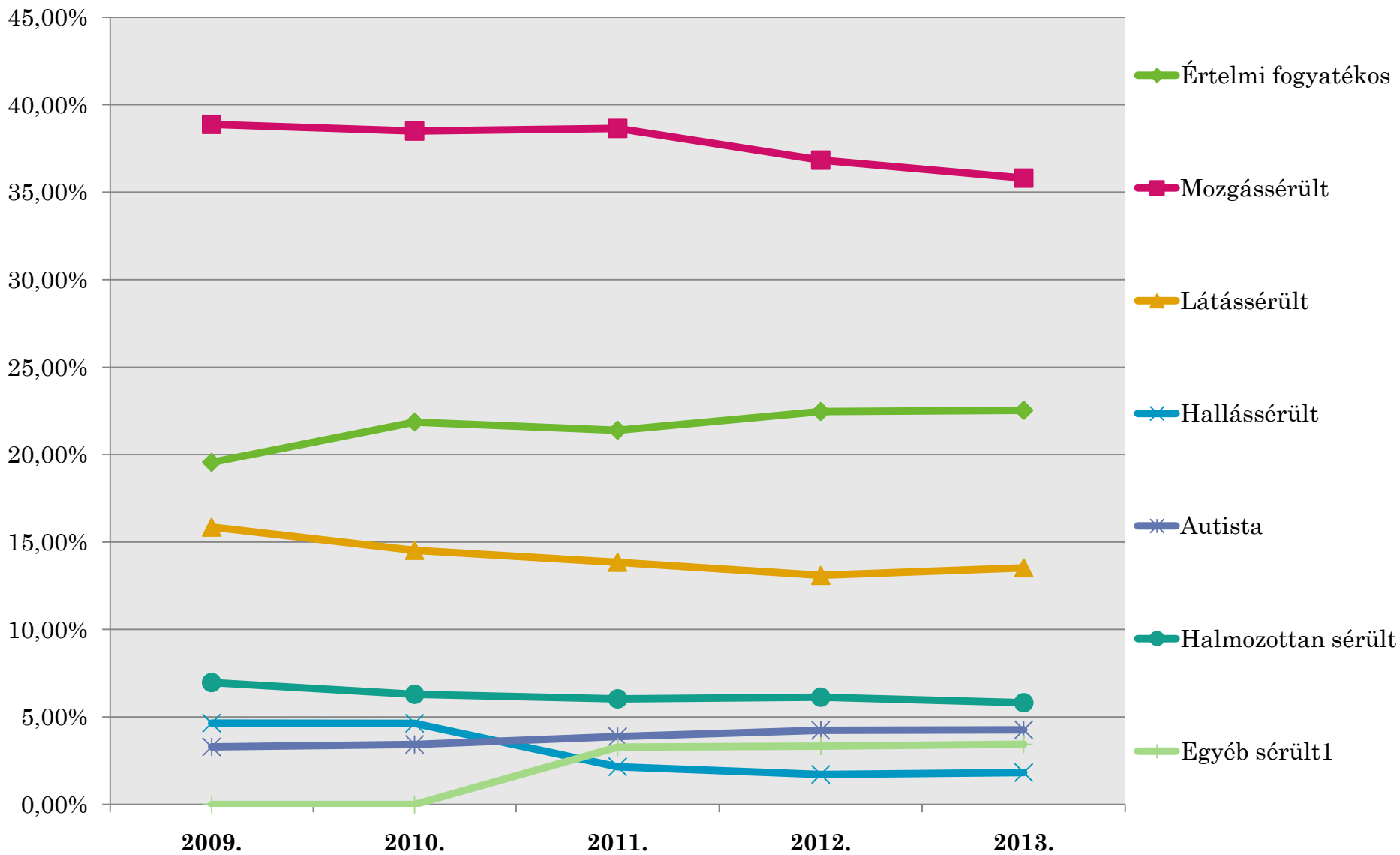
ELLÁTOTTAK JELLEMZŐI



Az ellátottak fogyatékoságtípus szerinti megoszlása, 2015

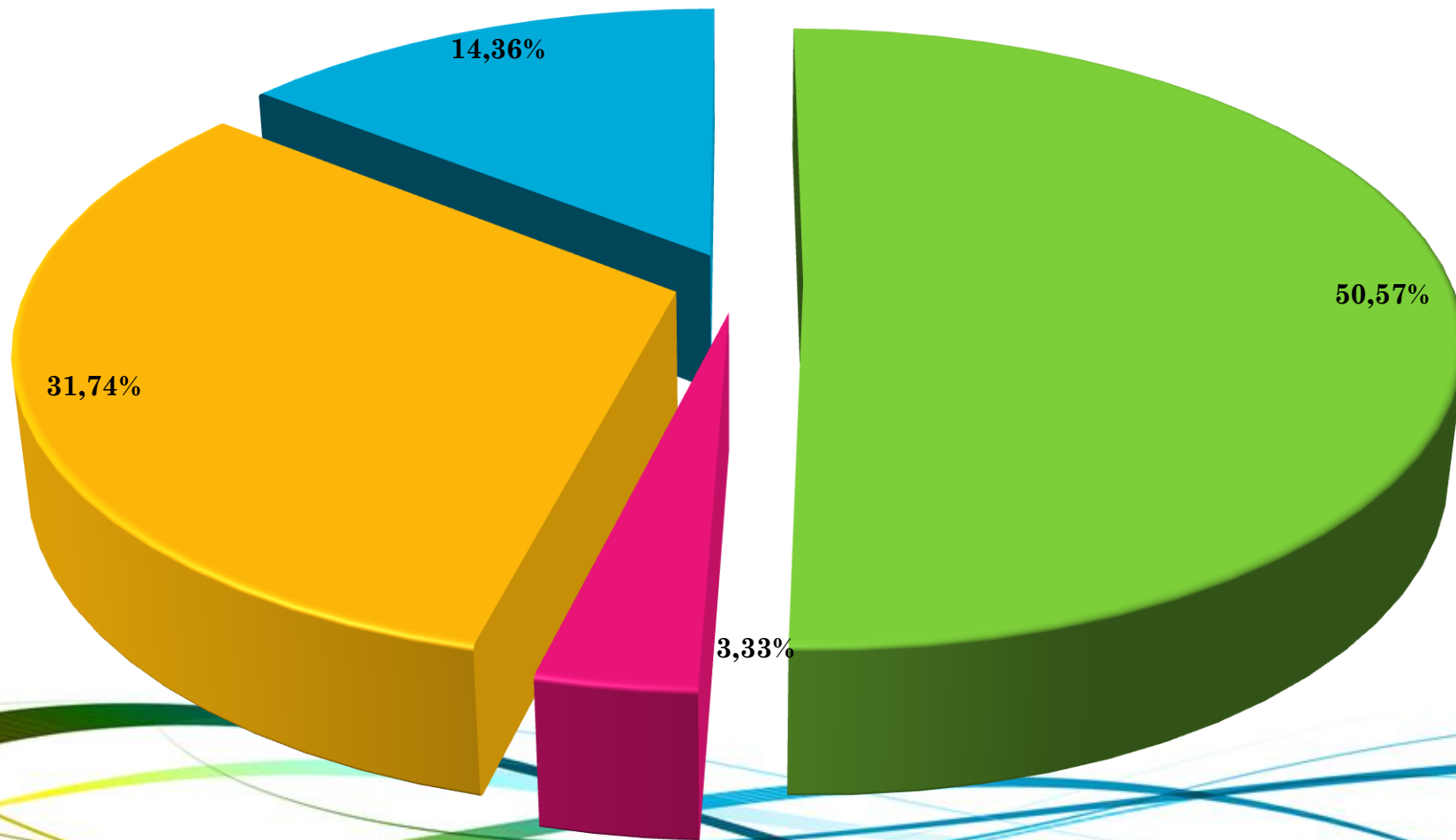


Fogyatékosági típusok arányának változása, 2009-2014



Ellátottak megoszlása a szociális rászorultság típusai szerint, 2015

- Fogytékossági támogatásban
- Vakok személyi járadékában
- Magasabb összegű családi pótlékban
- Egyik ellátásban sem



Jövedelmi helyzet („terhelhetőség”) - nagykorúak

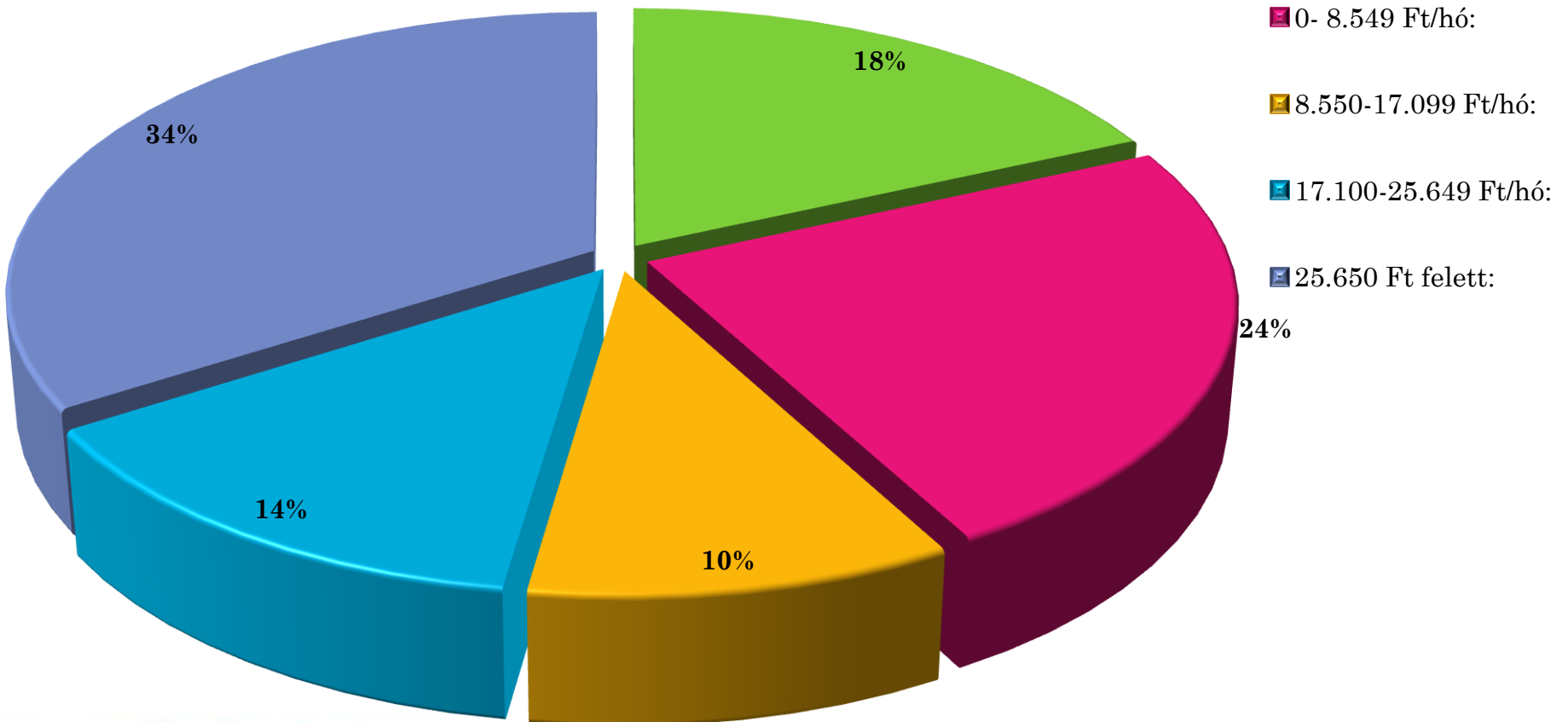
■ Nincs megállapítva:

■ 0- 8.549 Ft/hó:

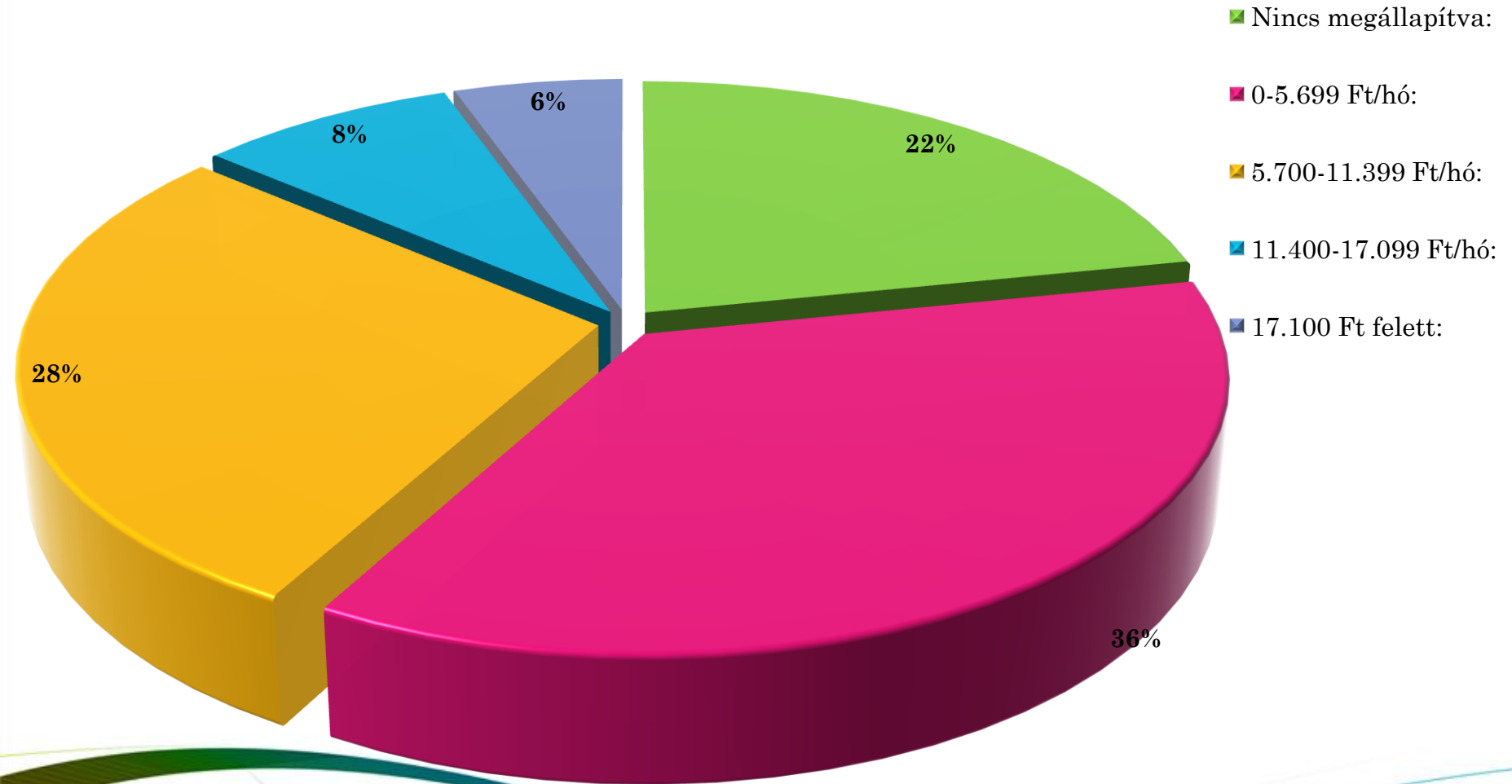
■ 8.550-17.099 Ft/hó:

■ 17.100-25.649 Ft/hó:

■ 25.650 Ft felett:



Jövedelmi helyzet („terhelhetőség”) - kiskorúak

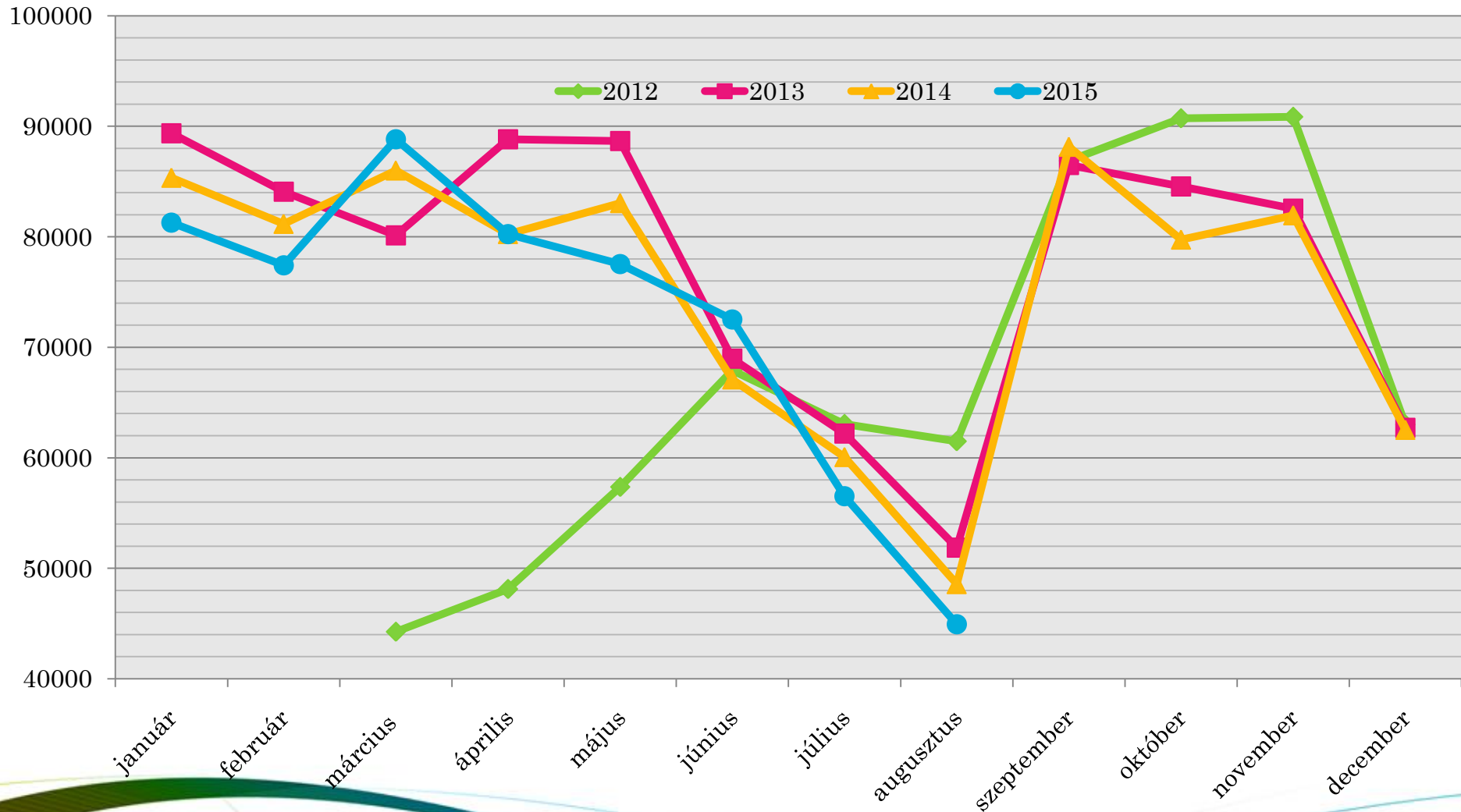




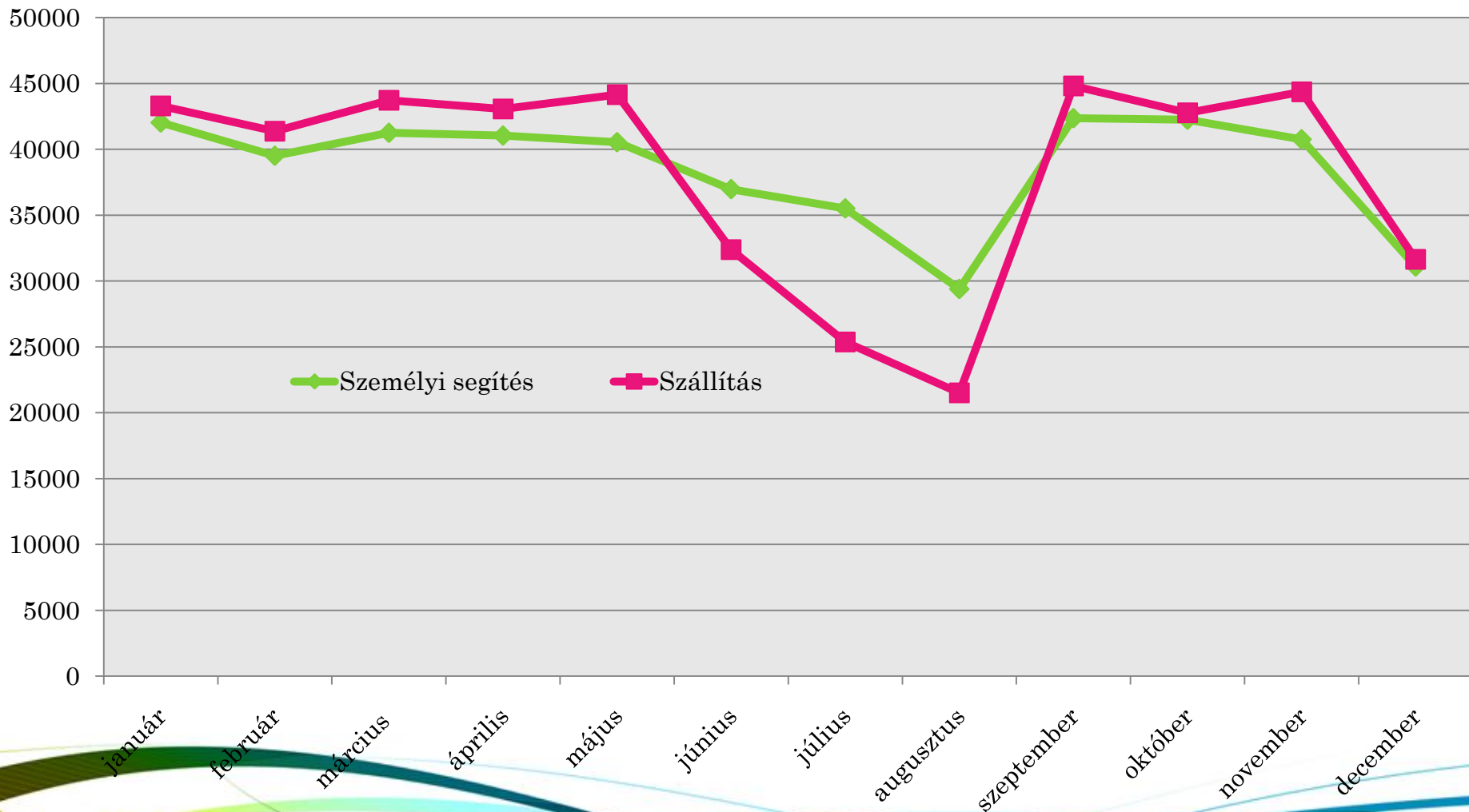
IGÉNYBEVÉTELEK



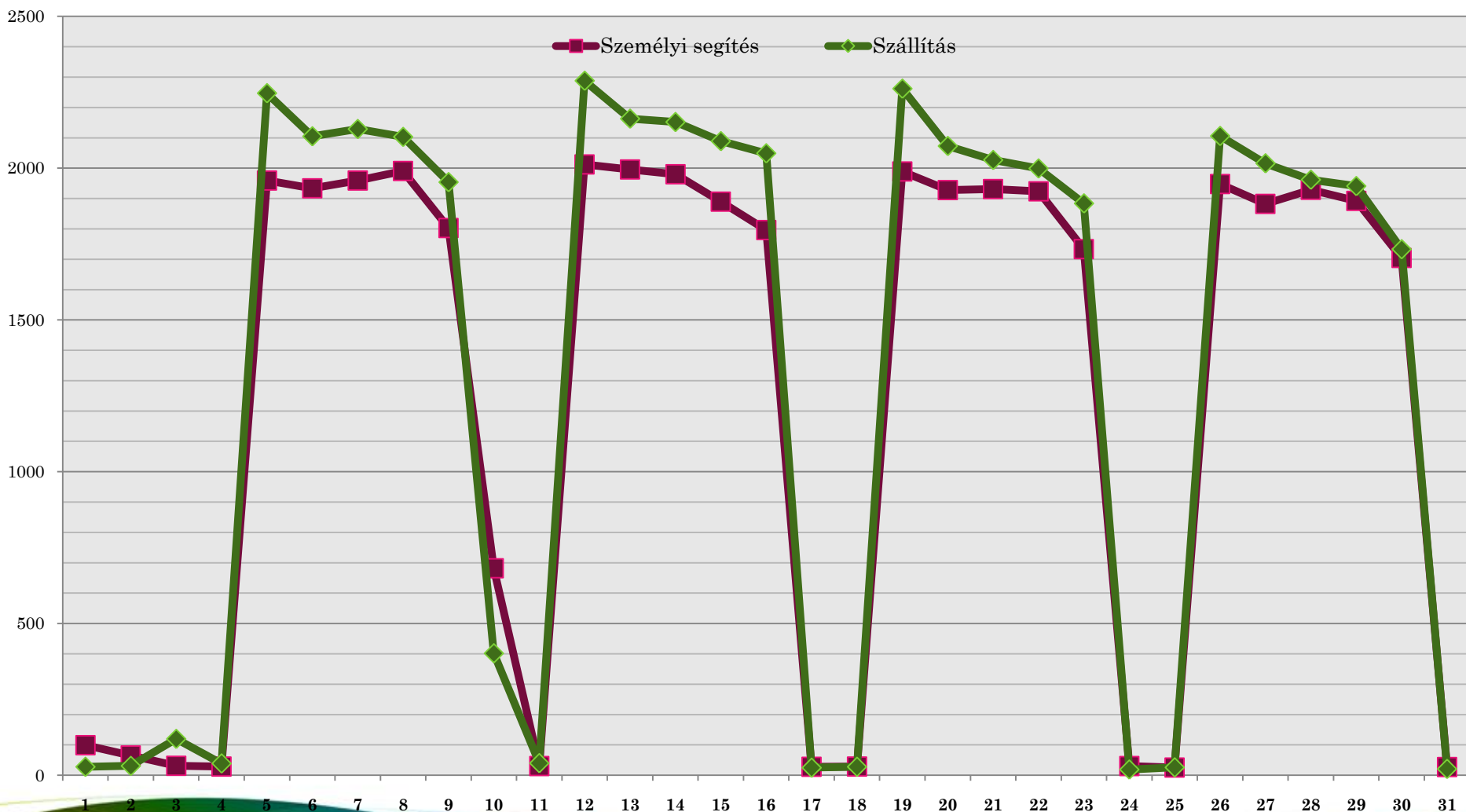
Igénybevételek száma 2012-2015



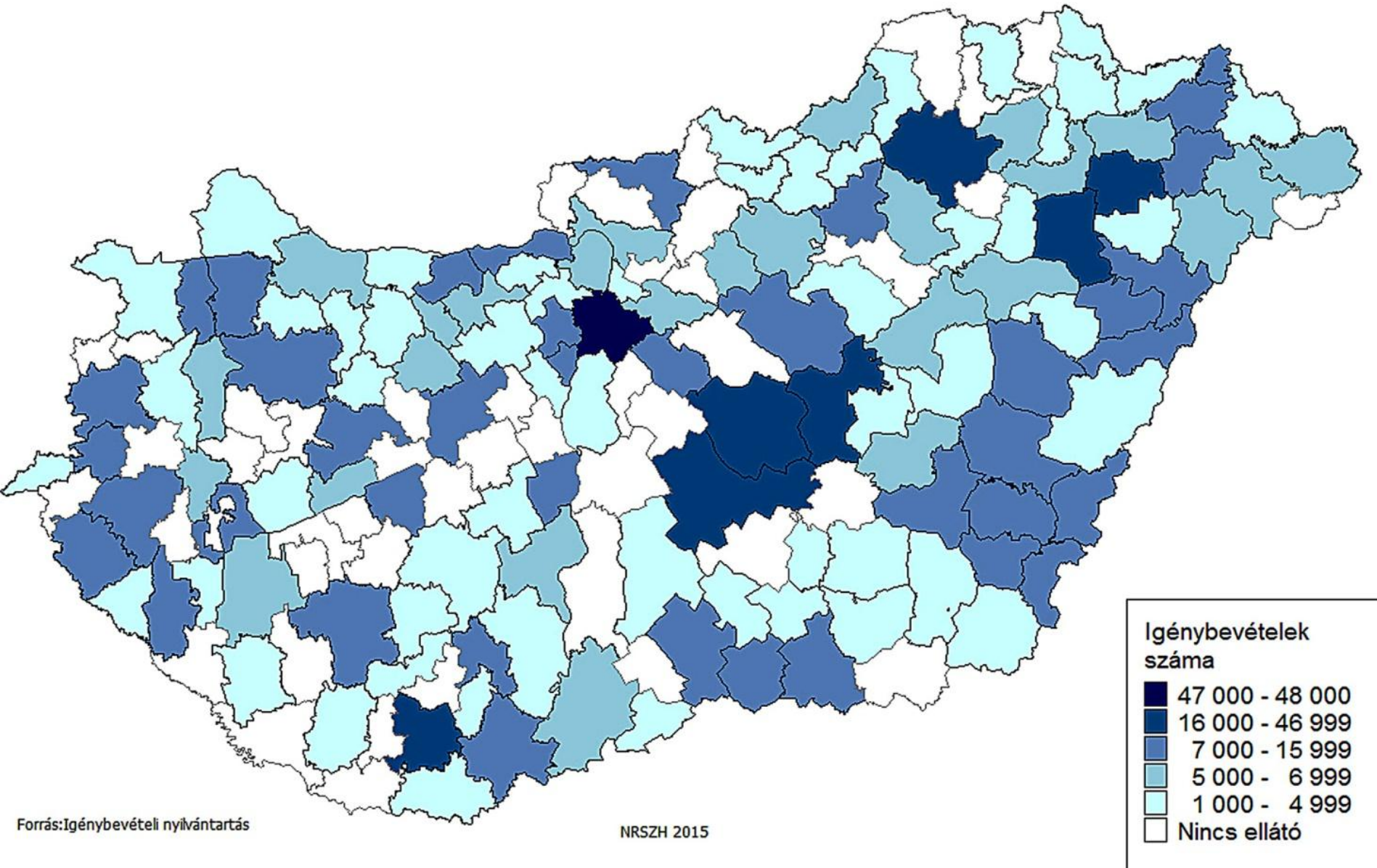
Átlagos havi igénybevételek számának változása szolgáltatás típusonként



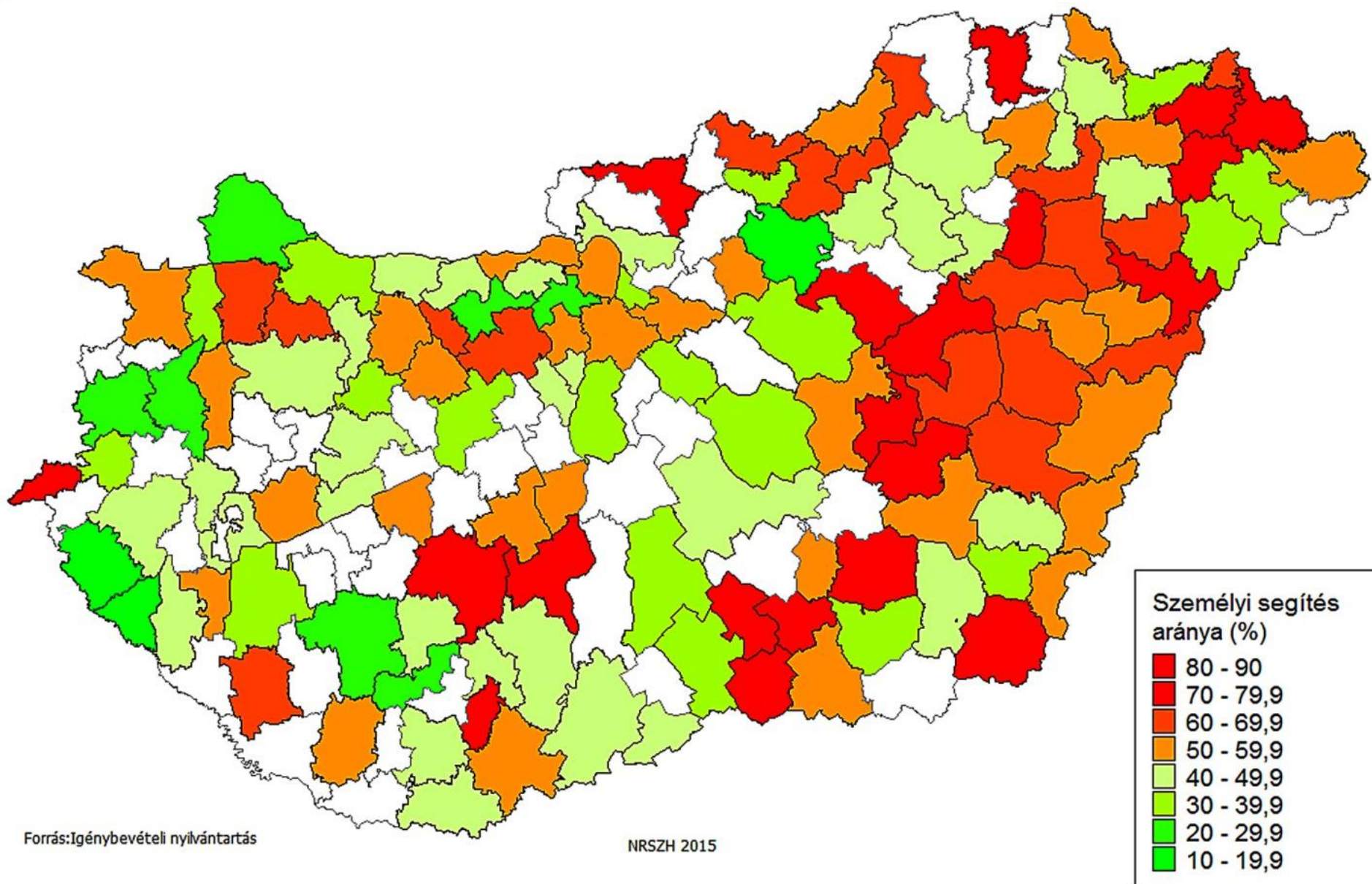
Igénybevételek heti eloszlása (2015. január)



2014. évi igénybevételi száma kistérségeinként



Személyi segítség aránya a támogató szolgáltatás 2014 évi igénybevételén belül kistérségenként



Támogató szolgáltatás mellett igénybevett szolgáltatások

