

A pályamotiváció, pályaszocializáció, pályaidentifikáció áttekintése

*Készítette: Rózsás Zsófia – foglalkozási rehabilitációs referens,
munka- és pályatanácsadó szakpszichológus*

2017.06.01.



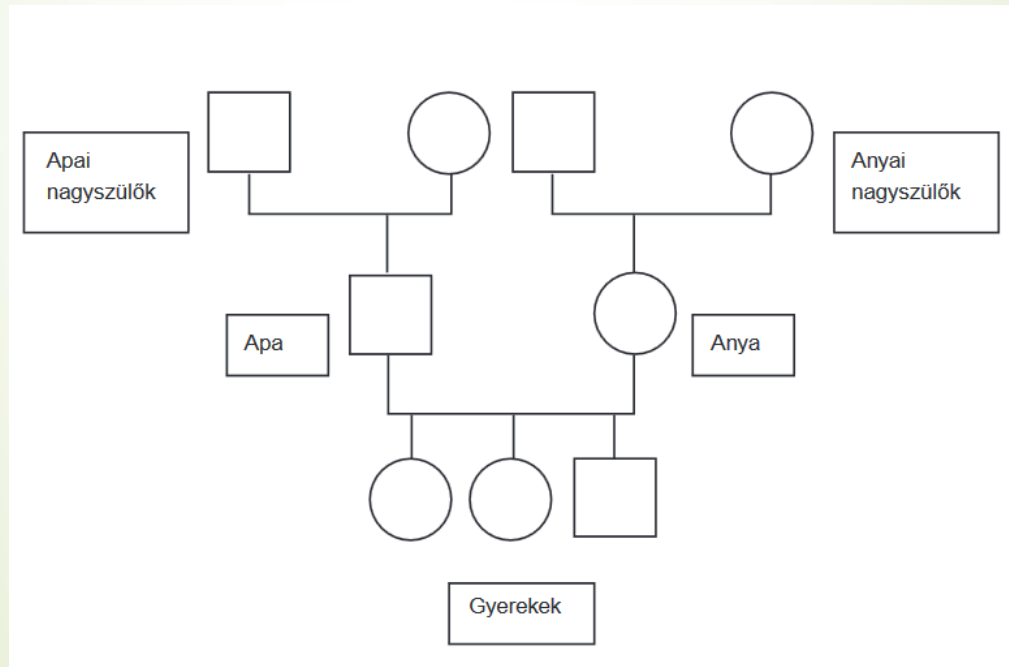
Pálya, életpálya

- ▶ A **pálya** a személyiség életútjának munkával töltött szakasza... nem önálló létező valami, amire a személyiség rátalál, hanem hozzá tartozik, belőle fakad..." (Csirszka)
- ▶ Az **életpálya** azoknak a szerepeknek az együttese, amelyeket a személy élete során betölt. A fontosabb életszerepek az ún. „életpálya szivárvány” ívei: a gyermek, a szülő, a házastárs, a tanuló, a dolgozó, a nyugdíjas, az állampolgár, a háztartásfenntartó és a szabadidős tevékenységet végző ember. (Super)



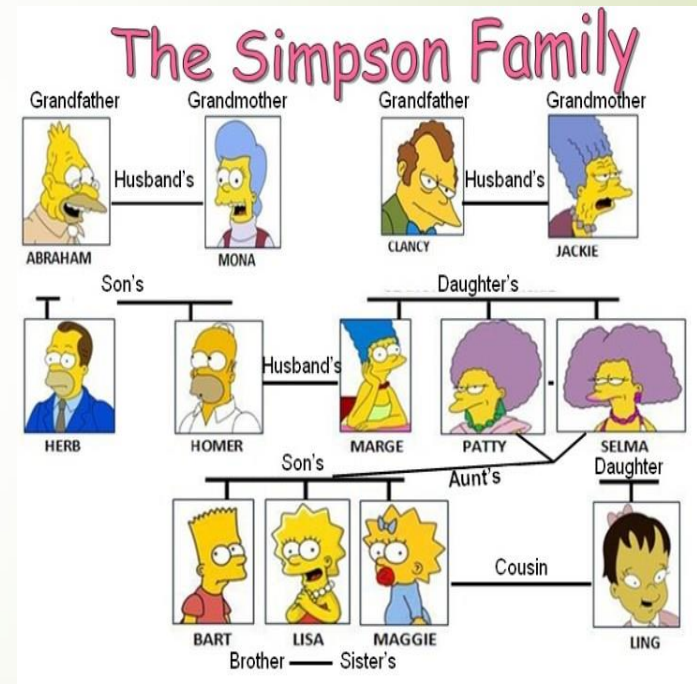
Pályagenogram

- foglalkozási családfa
- multigenerációs karrierfejlődési minták
- családi mintázatok
- megjelenhetnek a családi karrierváltások
- család megítélése a karrierválasztásról / sikerről



Családi tényezők szerepe a pályafejlődésben

- család hatása meghatározó...
 - *családdal való interakciók*
 - *családi értékek*
 - *családi normák*
 - *család mint szerepeket közvetítő közeg*
- nemcsak a pályairány kijelölésében, de a munkavállalásban is



Pályaidentifikáció

- ▶ a pálya követelményrendszere és a munkát végző ember domináló személyiségjegyei közötti megfelelés minőségi mutatója, az életpálya és a személyiség fejlődési folyamatának tükrözője, amelyben megmutatkozik az egyén pályával kapcsolatos elégedettsége, eredményessége és aktivitása, s amely jelzi az egyénnek a munkájában való önmegvalósítását is.

